



- 1 **Corpo del giunto**
- 2 **Fascetta stringitubo a vite senza fine ad alte prestazioni.**

Il giunto di riduzione con tenuta a doppio labbro

Materiali

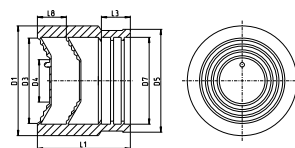
W1	W2	W3	W4	W5
	x			

- Materiale, giunto: EPDM
- Materiale, fascetta stringitubo a vite senza fine: AISI 430 (wr)

Principale vantaggio

Il collegamento delle linee di alimentazione o aspirazione a un tubo – sia esso in acciaio inox o plastica – può essere realizzato in modo semplice e sicuro con il giunto CONFIX.

Dati tecnici e informazioni per l'ordine



NORMACONNECT® DCS CONFIX, EPDM con TORRO W2, giunto di riduzione										
Descrizione	DN	D1 (mm)	D3 (mm)	D4 (mm)	D5 (mm)	D7 (mm)	L1 (mm)	L3 (mm)	L8 (mm)	W2 Codice articolo
DCS CONFIX DN 50	50	72	56	30	67,5	57	63	19	19	0245 9003 050
DCS CONFIX DN 70	70	92	75	41	86,5	77	77	19	24	0245 9003 070
DCS CONFIX DN 80 56-75	80	92	75	41	91	81	77	19	24	0245 9003 075
DCS CONFIX DN 80 75-90	80	108	90	58	93	81	88	19	23	0245 9003 080
DCS CONFIX DN 100	100	128	110	78	118	108	95	21	23	0245 9003 100
DCS CONFIX DN 125	125	145	126	90	145	132	103	21	27	0245 9003 125