



- 1 Sono disponibili bulloni M8, M10 e M12 come alternative**  
– a seconda dei requisiti della forza di serraggio
- 2 Banda di serraggio in un solo pezzo**  
– la superficie di contatto aderisce al tubo  
– pressione di contatto uniforme su tutta la circonferenza del tubo  
– Eccellenti proprietà di tenuta
- 3 Chiusura a bullone singolo**  
– facilità di montaggio
- 4 Bordi banda stondati**  
– protezione tubo  
– riduzione dei rischi di ferimento

## Fascette per tubi di scarico

Le fascette per tubi di scarico **NORMACONNECT®ARS** consentono il collegamento, sicuro e affidabile dei tubi dove è previsto un accoppiamento maschio-femmina, anche per quelli che sono soggetti a significative fluttuazioni di temperatura. Pertanto, tali fascette sono idonee soprattutto per il collegamenti di tubi di scarico e silenziatori nell'industria automobilistica.



### Panoramica dei vantaggi

- Un solo pezzo
- La superficie di contatto aderisce al tubo
- Pressione di contatto uniforme su tutta la circonferenza del tubo
- Nessun rischio di deformazione asimmetrica del tubo

### Applicazioni

- Macchine agricole
- Macchine per l'edilizia
- Costruzione di motori

### Materiali

W1	W2	W3	W4	W5
x	x*		x*	x*

\* Su richiesta.

Materiale	Resistenza alla corrosione in nebbia salina
W1	Min. 144 h

### Bulloni

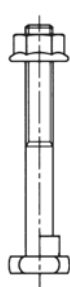
Bullone	Testa quadra bullone/dado a colletto	Testa esagonale bullone/dado a colletto	Testa esagonale bullone/Esagono	Rondella sciolta *
M8	X	X		X **
M10			X	X
M12			X	X

\* Sotto testa bullone e sotto dado bullone.

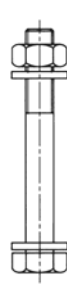
\*\* Sotto testa bullone (selezionare solo diametri nominali).



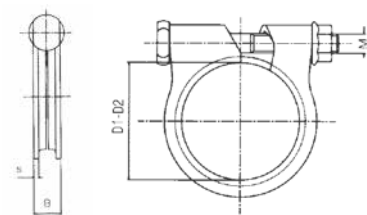
M8 versione con bullone a testa quadra.



M10 e M12 versione con bullone a testa esagonale.



## Dati tecnici e informazioni per l'ordine



NORMACONNECT® ARS					
Descrizione	Campi di serraggio D1-D2 in mm	S	B	Coppia di serraggio consigliata	W1 N, prodotto
ARS-M8-27	24-27	1,5	10,4	8-10 Nm	0151 8939 027
ARS-M8-33	30-33	1,5	10,4		0151 8939 033
ARS-M8-36	33-36	2,0	12,8	10-15 Nm	0151 8940 036
ARS-M8-39,5	36,5-39,5	2,0	12,0		0151 8940 040
ARS-M8-42	39-42	2,0	12,8		0151 8940 042
ARS-M8-45	42-45	2,5	13,6		0151 8941 045
ARS-M8-46	43-46	2,5	12,8		0151 8941 046
ARS-M8-47	44-47	2,5	13,6	15-20 Nm	0151 8941 047
ARS-M8-48	45-49	2,5	13,2		0151 8941 048
ARS-M8-49	45-49	2,5	13,2		0151 8941 049
ARS-M8-50,5	51-54	2,5	13,2		0151 8941 505
ARS-M8-51	48-51	2,5	13,2		0151 8941 051
ARS-M8-54	51-54	2,5	13,2		0151 8941 054
ARS-M8-55	52-55	2,5	13,6		0151 8941 055
ARS-M8-58	55-58	2,5	13,2		0151 8941 058
ARS-M8-64	61-64	2,5	13,2		0151 8941 064
ARS-M8-66	63-66	2,5	13,2		0151 8941 066
ARS-M8-71	68-71	2,5	13,2	0151 8941 071	
ARS-M10-71	67-71,5	3,0	13,2	35-40 Nm	0161 8939 071
ARS-M10-94	90-94	3,0	19,0		0181 8939 094
ARS-M10-107	102-107	3,0	19,0		0181 8941 107
ARS-M12-114	106-114	3,0	19,0		0181 8079 114
ARS-M12-133	129-133	3,0	19,0		0181 8079 133
ARS-M12-145	137,5-144,5	3,0	19,0		0181 8941 145