

- 1 Gomito 90° 3 vie
- 2 T con uscita laterale
- 3 Gomito 90°
- 4 Flangia base ringhiera
- 5 Incrocio a quattro vie
- 6 Combinazione giunto snodato doppio

Raccordi tubolari per sistemi di sicurezza

Realizzati in ferro galvanizzato malleabile per garantire resistenza, qualità e conformità di produzione. I raccordi **NORMAFIX®** possono essere montati facilmente su tubazioni per la realizzazione di sistemi di sicurezza.



Panoramica dei vantaggi

- Vite in acciaio inox
- Garanzia per carichi fino a 1500 N/m
- Nessuna saldatura, per cui nessuna richiesta di permessi antincendio
- Nessuna filettatura, nessun collegamento con bulloni
- Montaggio con una semplice chiave esagonale
- Un sistema versatile che consente modifiche sul posto
- Verniciabile

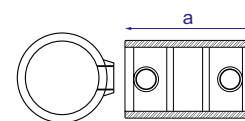
Applicazioni

- Corrimani
- Guide di sicurezza/Barriere protettive
- Protezioni anticaduta
- Altre applicazioni per lavori di protezione
- Ringhiere fisse
- Protezione macchinari
- Parco giochi

Materiale

Ferro galvanizzato malleabile

Giunto a manicotto



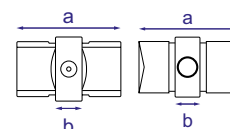
NORMAFIX® GIUNTO A MANICOTTO

Descrizione	Ø in mm	a mm	Ferro galvanizzato malleabile Codice articolo
GIUNTO A MANICOTTO 26,9	26,9	76	0819 6301 027
GIUNTO A MANICOTTO 33,7	33,7	90	0819 6301 034
GIUNTO A MANICOTTO 42,4	42,4	100	0819 6301 042
GIUNTO A MANICOTTO 48,3	48,3	100	0819 6301 048
GIUNTO A MANICOTTO 60,3	60,3	120	0819 6301 060



Vedere pagine 199 e 200.

Connettore a espansione



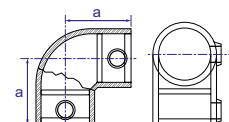
NORMAFIX® CONNETTORE A ESPANSIONE

Descrizione	Ø in mm	a mm	b mm	Ferro galvanizzato malleabile Codice articolo
CONNETTORE A ESPANSIONE 33,7	33,7	78	20	0819 6302 034
CONNETTORE A ESPANSIONE 42,4	42,4	78	20	0819 6302 042
CONNETTORE A ESPANSIONE 48,3	48,3	78	20	0819 6302 048



Vedere pagine 199 e 200.

Gomito 90°



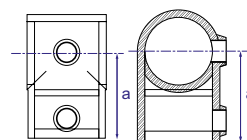
NORMAFIX® GOMITO 90°

Descrizione	Ø in mm	a mm	Ferro galvanizzato malleabile Codice articolo
GOMITO 90° 26,9	26,9	41	0819 6303 027
GOMITO 90° 33,7	33,7	46	0819 6303 034
GOMITO 90° 42,4	42,4	60	0819 6303 042
GOMITO 90° 48,3	48,3	68	0819 6303 048
GOMITO 90° 60,3	60,3	84	0819 6303 060



Vedere pagine 199 e 200.

T corta



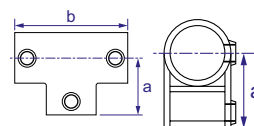
NORMAFIX® T CORTA			
Descrizione	Ø in mm	a mm	Ferro galvanizzato malleabile Codice articolo
T CORTA 26,9	26,9	41	0819 6304 027
T CORTA 33,7	33,7	46	0819 6304 034
T CORTA 42,4	42,4	60	0819 6304 042
T CORTA 48,3	48,3	68	0819 6304 048
T CORTA 60,3	60,3	84	0819 6304 060



Vedere pagine 199 e 200.

NORMAFIX®

T lunga

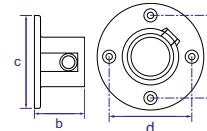


NORMAFIX® T LUNGA				
Descrizione	Ø in mm	a mm	b mm	Ferro galvanizzato malleabile Codice articolo
T LUNGA 26,9	26,9	41	82	0819 6305 027
T LUNGA 33,7	33,7	46	92	0819 6305 034
T LUNGA 42,4	42,4	60	120	0819 6305 042
T LUNGA 48,3	48,3	68	135	0819 6305 048
T LUNGA 60,3	60,3	84	168	0819 6305 060



Vedere pagine 199 e 200.

Flangia a parete

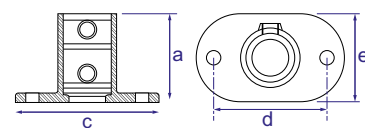


NORMAFIX® FLANGIA A PARETE					
Descrizione	Ø in mm	b mm	c mm	d mm	Ferro galvanizzato malleabile Codice articolo
FLANGIA A PARETE 26,9	26,9	42	83	59	0819 6306 027
FLANGIA A PARETE 33,7	33,7	48	89	65	0819 6306 034
FLANGIA A PARETE 42,4	42,4	51	102	76	0819 6306 042
FLANGIA A PARETE 48,3	48,3	59	114	88,5	0819 6306 048
FLANGIA A PARETE 60,3	60,3	64	128	97	0819 6306 060



Vedere pagine 199 e 200.

Flangia base ringhiera



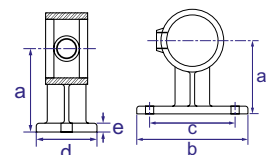
NORMAFIX® FLANGIA BASE RINGHIERA

Descrizione	Ø in mm	a mm	c mm	d mm	e mm	Ferro galvanizzato malleabile Codice articolo
FLANGIA BASE RINGHIERA 26,9	26,9	60	105	76	52	0819 6307 027
FLANGIA BASE RINGHIERA 33,7	33,7	71	127	89	62	0819 6307 034
FLANGIA BASE RINGHIERA 42,4	42,4	84	139	101	72	0819 6307 042
FLANGIA BASE RINGHIERA 48,3	48,3	89	152	114	86	0819 6307 048
FLANGIA BASE RINGHIERA 60,3	60,3	104	165	127	96	0819 6307 060



Vedere pagine 199 e 200.

Flangia parapetto



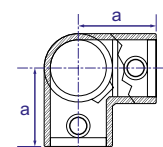
NORMAFIX® FLANGIA PARAPETTO

Descrizione	Ø in mm	a mm	b mm	c mm	d mm	e mm	Ferro galvanizzato malleabile Codice articolo
FLANGIA PARAPETTO 26,9	26,9	54	77	57	44	7	0819 6308 027
FLANGIA PARAPETTO 33,7	33,7	57	80	62	44	7	0819 6308 034
FLANGIA PARAPETTO 42,4	42,4	62	102	82,5	45	7	0819 6308 042
FLANGIA PARAPETTO 48,3	48,3	70	107	82,5	50	7	0819 6308 048



Vedere pagine 199 e 200.

Gomito 90° 3 vie



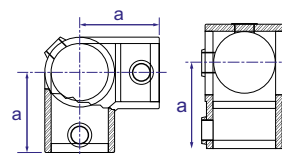
NORMAFIX® GOMITO 90° 3 VIE

Descrizione	Ø in mm	a mm	Ferro galvanizzato malleabile Codice articolo
GOMITO 90° 3 VIE 26,9	26,9	41	0819 6309 027
GOMITO 90° 3 VIE 33,7	33,7	48	0819 6309 034
GOMITO 90° 3 VIE 42,4	42,4	60	0819 6309 042
GOMITO 90° 3 VIE 48,3	48,3	68	0819 6309 048
GOMITO 90° 3 VIE 60,3	60,3	84	0819 6309 060



Vedere pagine 199 e 200.

Angolo completo di tubo passante



NORMAFIX® ANGOLO COMPLETO DI TUBO PASSANTE

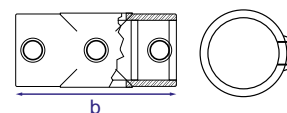
Descrizione	Ø in mm	a mm	Ferro galvanizzato malleabile Codice articolo
ANGOLO COMPLETO DI TUBO PASSANTE 26,9	26,9	41	0819 6310 027
ANGOLO COMPLETO DI TUBO PASSANTE 33,7	33,7	46	0819 6310 034
ANGOLO COMPLETO DI TUBO PASSANTE 42,4	42,4	60	0819 6310 042
ANGOLO COMPLETO DI TUBO PASSANTE 48,3	48,3	68	0819 6310 048
ANGOLO COMPLETO DI TUBO PASSANTE 60,3	60,3	84	0819 6310 060



Vedere pagine 199 e 200.

NORMAFIX®

Incrocio presa doppia



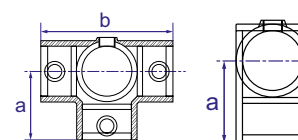
NORMAFIX® INCROCIO PRESA DOPPIA

Descrizione	Ø in mm	a mm	Ferro galvanizzato malleabile Codice articolo
INCROCIO PRESA DOPPIA 26,9	26,9	82	0819 6311 027
INCROCIO PRESA DOPPIA 33,7	33,7	92	0819 6311 034
INCROCIO PRESA DOPPIA 42,4	42,4	120	0819 6311 042
INCROCIO PRESA DOPPIA 48,3	48,3	135	0819 6311 048
INCROCIO PRESA DOPPIA 60,3	60,3	168	0819 6311 060



Vedere pagine 199 e 200.

T con uscita laterale



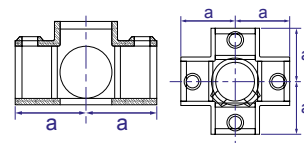
NORMAFIX® T CON USCITA LATERALE

Descrizione	Ø in mm	a mm	b mm	Ferro galvanizzato malleabile Codice articolo
T CON USCITA LATERALE 26,9	26,9	41	82	0819 6312 027
T CON USCITA LATERALE 33,7	33,7	46	92	0819 6312 034
T CON USCITA LATERALE 42,4	42,4	60	120	0819 6312 042
T CON USCITA LATERALE 48,3	48,3	68	136	0819 6312 048
T CON USCITA LATERALE 60,3	60,3	84,5	169	0819 6312 060



Vedere pagine 199 e 200.

Incrocio 4 vie



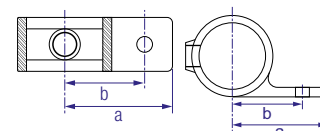
NORMAFIX® INCROCIO 4 VIE

Descrizione	Ø in mm	a mm	Ferro galvanizzato malleabile Codice articolo
INCROCIO 4 VIE 26,9	26,9	41	0819 6313 027
INCROCIO 4 VIE 33,7	33,7	46	0819 6313 034
INCROCIO 4 VIE 42,4	42,4	60	0819 6313 044
INCROCIO 4 VIE 48,3	48,3	68	0319 6313 048



Vedere pagine 199 e 200.

Terminale di fissaggio



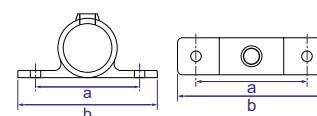
NORMAFIX® TERMINALE DI FISSAGGIO

Descrizione	Ø in mm	a mm	b mm	Ferro galvanizzato malleabile Codice articolo
TERMINALE DI FISSAGGIO 33,7	33,7	60	43	0819 6314 034
TERMINALE DI FISSAGGIO 42,4	42,4	66	48	0819 6314 042
TERMINALE DI FISSAGGIO 48,3	48,3	70	52	0819 6314 048



Vedere pagine 199 e 200.

Accoppiatore a parete doppio



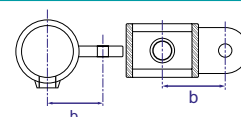
NORMAFIX® ACCOPPIATORE A PARETE DOPPIO

Descrizione	Ø in mm	a mm	b mm	Ferro galvanizzato malleabile Codice articolo
ACCOPPIATORE A PARETE DOPPIO 33,7	33,7	86	120	0819 6315 034
ACCOPPIATORE A PARETE DOPPIO 42,4	42,4	95	130	0819 6315 042
ACCOPPIATORE A PARETE DOPPIO 48,3	48,3	104	140	0819 6315 048



Vedere pagine 199 e 200.

Giunto snodato maschio



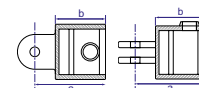
NORMAFIX® GIUNTO SNODATO MASCHIO

Descrizione	Ø in mm	b mm	Ferro galvanizzato malleabile Codice articolo
GIUNTO SNODATO MASCHIO 33,7	33,7	43,5	0819 6316 034
GIUNTO SNODATO MASCHIO 42,4	42,4	48	0819 6316 042
GIUNTO SNODATO MASCHIO 48,3	48,3	53	0819 6316 048
GIUNTO SNODATO MASCHIO 60,3	60,3	60	0819 6316 060



Vedere pagine 199 e 200.

Giunto snodato femmina



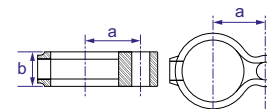
NORMAFIX® GIUNTO SNODATO FEMMINA

Descrizione	Ø in mm	a mm	b mm	Ferro galvanizzato malleabile Codice articolo
GIUNTO SNODATO FEMMINA 33,7	33,7	61	38	0819 6317 034
GIUNTO SNODATO FEMMINA 42,4	42,4	69	46	0819 6317 042
GIUNTO SNODATO FEMMINA 48,3	48,3	77	55	0819 6317 048
GIUNTO SNODATO FEMMINA 60,3	60,3	89	65	0819 6317 060



Vedere pagine 199 e 200.

Orifizio femmina



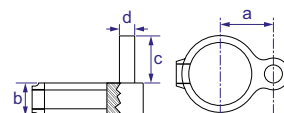
NORMAFIX® ORIFIZIO FEMMINA

Descrizione	Ø in mm	a mm	b mm	Ferro galvanizzato malleabile Codice articolo
ORIFIZIO FEMMINA 33,7	33,7	33	25,5	0819 6318 034
ORIFIZIO FEMMINA 42,4	42,4	38	25	0819 6318 042
ORIFIZIO FEMMINA 48,3	48,3	41	25	0819 6318 048



Vedere pagine 199 e 200.

Cerniera maschio



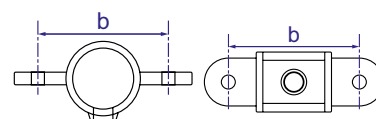
NORMAFIX® CERNIERA MASCHIO

Descrizione	Ø in mm	a mm	b mm	c mm	d mm	Ferro galvanizzato malleabile Codice articolo
CERNIERA MASCHIO 33,7	33,7	33	25,5	38	12	0819 6319 034
CERNIERA MASCHIO 42,4	42,4	38	25	38	12	0819 6319 042
CERNIERA MASCHIO 48,3	48,3	25	25	38	12	0819 6319 048



Vedere pagine 199 e 200.

Giunto snodato maschio doppio



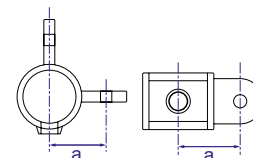
NORMAFIX® GIUNTO SNODATO MASCHIO DOPPIO

Descrizione	Ø in mm	b mm	Ferro galvanizzato malleabile Codice articolo
GIUNTO SNODATO MASCHIO DOPPIO 33,7	33,7	84	0819 6320 034
GIUNTO SNODATO MASCHIO DOPPIO 42,4	42,4	95	0819 6320 042
GIUNTO SNODATO MASCHIO DOPPIO 48,3	48,3	105	0819 6320 048
GIUNTO SNODATO MASCHIO DOPPIO 60,3	60,3	124	0819 6320 060



Vedere pagine 199 e 200.

Giunto snodato maschio con angolo a 90°



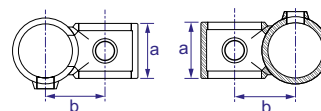
NORMAFIX® GIUNTO SNODATO MASCHIO CON ANGOLO A 90°

Descrizione	Ø in mm	a mm	Ferro galvanizzato malleabile Codice articolo
GIUNTO SNODATO MASCHIO CON ANGOLO A 90° 33,7	33,7	43,5	0819 6321 034
GIUNTO SNODATO MASCHIO CON ANGOLO A 90° 42,4	42,4	48	0819 6321 042
GIUNTO SNODATO MASCHIO CON ANGOLO A 90° 48,3	48,3	53	0819 6321 048
GIUNTO SNODATO MASCHIO CON ANGOLO A 90° 60,3	60,3	62	0819 6321 060



Vedere pagine 199 e 200.

Giunto a incrocio a 90°



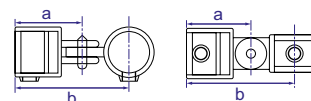
NORMAFIX® GIUNTO A INCROCIO A 90°

Descrizione	Ø in mm	a mm	b mm	Ferro galvanizzato malleabile Codice articolo
GIUNTO A INCROCIO A 90° 26,9	26,9	31,5	38	0819 6322 027
GIUNTO A INCROCIO A 90° 33,7	33,7	38,5	41	0819 6322 034
GIUNTO A INCROCIO A 90° 42,4	42,4	46	49,5	0819 6322 042
GIUNTO A INCROCIO A 90° 48,3	48,3	51	55	0819 6322 048
GIUNTO A INCROCIO A 90° 60,3	60,3	61	67	0819 6322 060



Vedere pagine 199 e 200.

Combinazione singola giunto snodato



NORMAFIX® COMBINAZIONE SINGOLA GIUNTO SNODATO

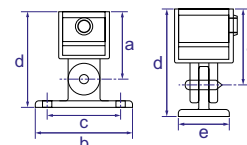
Descrizione	Ø in mm	a mm	b mm	Ferro galvanizzato malleabile Codice articolo
COMBINAZIONE SINGOLA GIUNTO SNODATO 26,9	26,9	61	106	0819 6323 027
COMBINAZIONE SINGOLA GIUNTO SNODATO 33,7	33,7	61	104,5	0819 6323 034
COMBINAZIONE SINGOLA GIUNTO SNODATO 42,4	42,4	69	117	0819 6323 042
COMBINAZIONE SINGOLA GIUNTO SNODATO 48,3	48,3	77	130	0819 6323 048
COMBINAZIONE SINGOLA GIUNTO SNODATO 60,3	60,3	89	152	0819 6323 060



Vedere pagine 199 e 200.

NORMAFIX®

Combinazione giunto snodato base



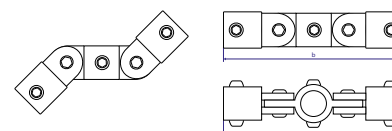
NORMAFIX® COMBINAZIONE GIUNTO SNODATO BASE

Descrizione	Ø in mm	a mm	b mm	c mm	d mm	e mm	Ferro galvanizzato malleabile Codice articolo
COMBINAZIONE GIUNTO SNODATO BASE 33,7	33,7	61	112	85	93	52	0819 6324 034
COMBINAZIONE GIUNTO SNODATO BASE 42,4	42,4	69	112	85	98	52	0819 6324 042
COMBINAZIONE GIUNTO SNODATO BASE 48,3	48,3	77	112	85	109	52	0819 6324 048
COMBINAZIONE GIUNTO SNODATO BASE 60,3	60,3	89	112	85	121	152	0819 6324 060



Vedere pagine 199 e 200.

Combinazione giunto snodato doppio



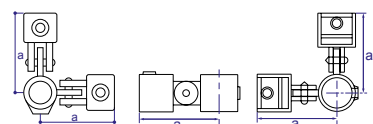
NORMAFIX® COMBINAZIONE GIUNTO SNODATO DOPPIO

Descrizione	Ø in mm	b mm	Ferro galvanizzato malleabile Codice articolo
COMBINAZIONE GIUNTO SNODATO DOPPIO 33,7	33,7	208	0819 6325 034
COMBINAZIONE GIUNTO SNODATO DOPPIO 42,4	42,4	228	0819 6325 042
COMBINAZIONE GIUNTO SNODATO DOPPIO 48,3	48,3	259	0819 6325 048



Vedere pagine 199 e 200.

Combinazione giunto snodato angolo a 90°



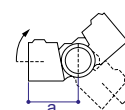
NORMAFIX® COMBINAZIONE GIUNTO SNODATO ANGOLO A 90°

Descrizione	Ø in mm	a mm	Ferro galvanizzato malleabile Codice articolo
COMBINAZIONE GIUNTO SNODATO ANGOLO A 90° 33,7	33,7	104,5	0819 6326 034
COMBINAZIONE GIUNTO SNODATO ANGOLO A 90° 42,4	42,4	117	0819 6326 042
COMBINAZIONE GIUNTO SNODATO ANGOLO A 90° 48,3	48,3	130	0819 6326 048



Vedere pagine 199 e 200.

Giunto oscillante a T corta



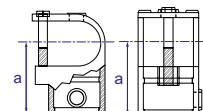
NORMAFIX® GIUNTO OSCILLANTE A T CORTA

Descrizione	Ø in mm	a mm	Ferro galvanizzato malleabile Codice articolo
GIUNTO OSCILLANTE A T CORTA 26,9	26,9	53	0819 6327 027
GIUNTO OSCILLANTE A T CORTA 33,7	33,7	59	0819 6327 034
GIUNTO OSCILLANTE A T CORTA 42,4	42,4	73	0819 6327 042
GIUNTO OSCILLANTE A T CORTA 48,3	48,3	93	0819 6327 048



Vedere pagine 199 e 200.

Graffa su T



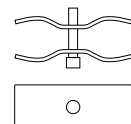
NORMAFIX® GRAFFA SU T

Descrizione	Ø in mm	a mm	Ferro galvanizzato malleabile Codice articolo
GRAFFA SU T 33,7	33,7	52,5	0819 6328 034
GRAFFA SU T 42,4	42,4	67	0819 6328 042
GRAFFA SU T 48,3	48,3	76,5	0819 6327 048



Vedere pagine 199 e 200.

Graffa costruzioni recinzioni



NORMAFIX® GRAFFA COSTRUZIONI RECINZIONI

Descrizione	Ø in mm	Giallo elettrolitico passivato Codice articolo
GRAFFA COSTRUZIONI RECINZIONI	48	0819 6333 048



Vedere pagine 199 e 200.