



- 1 90° Eckverbinder
- 2 Kreuzverbinder mit 1 Mitteldurchgang / 3 Abgängen
- 3 90°-Winkel
- 4 Bodenbefestigung
- 5 Kreuzverbinder mit 1 Durchgang / 4 Abgängen
- 6 Kreuzverbinder mit 1 Durchgang / 2 Gelenk-abgängen

## Rohrverbinder für Sicherheitssysteme

Hergestellt aus verzinktem Temperguss um die Stärke, Qualität und Konformität der Produkte zu gewährleisten. NORMAFIX®-Rohrverbinder lassen sich leicht montieren, um Sicherheitssysteme zu errichten.

### Vorteile auf einen Blick

- ✓ Edelstahlschraube
- ✓ Garantie bis 1500 N/m Belastung
- ✓ Kein Schweißen, somit keine Feuererlaubnis erforderlich
- ✓ Keine Gewinde, keine Verschraubung
- ✓ Mit einfachem Sechskantschlüssel montierbar
- ✓ Vielseitiges System, vor Ort veränderbar
- ✓ Lackierbar

### Anwendungen

- Handläufe
- Sicherheitsgeländer/Schutzbarrieren
- Fallschutz
- Sonstige Anwendungen für sicheres Arbeiten
- Feste Geländer
- Maschinenschutzvorrichtungen
- Spielplätze

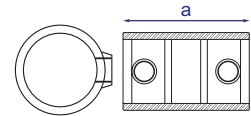
### Werkstoffe

Verzinkter Temperguss

Gerader Verbinder



NORMAFIX® GERADER VERBINDER			
Bezeichnung	Durchmesser in mm	a mm	Verzinkter Tempereguss Artikel-Nr.
GERADER VERBINDER 26,9	26,9	76	0819 6301 027
GERADER VERBINDER 33,7	33,7	90	0819 6301 034
GERADER VERBINDER 42,4	42,4	100	0819 6301 042
GERADER VERBINDER 48,3	48,3	100	0819 6301 048
GERADER VERBINDER 60,3	60,3	120	0819 6301 060

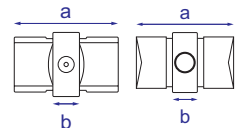


Siehe Seiten 195 und 196

Klemmring



NORMAFIX® KLEMMRING				
Bezeichnung	Durchmesser in mm	a mm	b mm	Verzinkter Tempereguss Artikel-Nr.
KLEMMRING 33,7	33,7	78	20	0819 6302 034
KLEMMRING 42,4	42,4	78	20	0819 6302 042
KLEMMRING 48,3	48,3	78	20	0819 6302 048

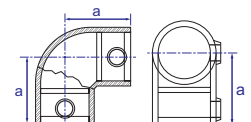


Siehe Seiten 195 und 196

90° Winkel



NORMAFIX® 90° WINKEL			
Bezeichnung	Durchmesser in mm	a mm	Verzinkter Tempereguss Artikel-Nr.
90° WINKEL 26,9	26,9	41	0819 6303 027
90° WINKEL 33,7	33,7	46	0819 6303 034
90° WINKEL 42,4	42,4	60	0819 6303 042
90° WINKEL 48,3	48,3	68	0819 6303 048
90° WINKEL 60,3	60,3	84	0819 6303 060



Siehe Seiten 195 und 196

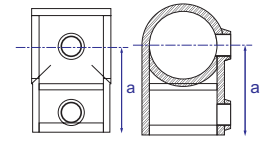
NORMAFIX®

# ROHRVERBINDER

## 90° Verbinder



NORMAFIX® 90° VERBINDER			
Bezeichnung	Durchmesser in mm	a mm	Verzinkter Temperguss Artikel-Nr.
90° VERBINDER 26,9	26,9	41	0819 6304 027
90° VERBINDER 33,7	33,7	46	0819 6304 034
90° VERBINDER 42,4	42,4	60	0819 6304 042
90° VERBINDER 48,3	48,3	68	0819 6304 048
90° VERBINDER 60,3	60,3	84	0819 6304 060

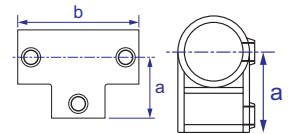


Siehe Seiten 195 und 196

## T-Verbinder



NORMAFIX® T-VERBINDER				
Bezeichnung	Durchmesser in mm	a mm	b mm	Verzinkter Temperguss Artikel-Nr.
T-VERBINDER 26,9	26,9	41	82	0819 6305 027
T-VERBINDER 33,7	33,7	46	92	0819 6305 034
T-VERBINDER 42,4	42,4	60	120	0819 6305 042
T-VERBINDER 48,3	48,3	68	135	0819 6305 048
T-VERBINDER 60,3	60,3	84	168	0819 6305 060

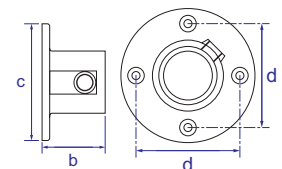


Siehe Seiten 195 und 196

## Wandbefestigung



NORMAFIX® WANDBEFESTIGUNG					
Bezeichnung	Durchmesser in mm	b mm	c mm	d mm	Verzinkter Temperguss Artikel-Nr.
WANDBEFESTIGUNG 26,9	26,9	42	83	59	0819 6306 027
WANDBEFESTIGUNG 33,7	33,7	48	89	65	0819 6306 034
WANDBEFESTIGUNG 42,4	42,4	51	102	76	0819 6306 042
WANDBEFESTIGUNG 48,3	48,3	59	114	88,5	0819 6306 048
WANDBEFESTIGUNG 60,3	60,3	64	128	97	0819 6306 060

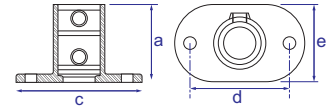


Siehe Seiten 195 und 196

Bodenbefestigung



NORMAFIX® BODENBEFESTIGUNG						
Bezeichnung	Durchmesser in mm	a mm	c mm	d mm	e mm	Verzinkter Temperguss Artikel-Nr.
BODENBEFESTIGUNG 26,9	26,9	60	105	76	52	0819 6307 027
BODENBEFESTIGUNG 33,7	33,7	71	127	89	62	0819 6307 034
BODENBEFESTIGUNG 42,4	42,4	84	139	101	72	0819 6307 042
BODENBEFESTIGUNG 48,3	48,3	89	152	114	86	0819 6307 048
BODENBEFESTIGUNG 60,3	60,3	104	165	127	96	0819 6307 060

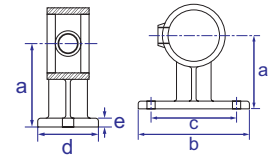


Siehe Seiten 195 und 196

Geländerführung



NORMAFIX® GELÄNDERFÜHRUNG							
Bezeichnung	Durchmesser in mm	a mm	b mm	c mm	d mm	e mm	Verzinkter Temperguss Artikel-Nr.
GELÄNDERFÜHRUNG 26,9	26,9	54	77	57	44	7	0819 6308 027
GELÄNDERFÜHRUNG 33,7	33,7	57	80	62	44	7	0819 6308 034
GELÄNDERFÜHRUNG 42,4	42,4	62	102	82,5	45	7	0819 6308 042
GELÄNDERFÜHRUNG 48,3	48,3	70	107	82,5	50	7	0819 6308 048

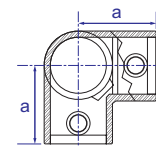


Siehe Seiten 195 und 196

90° Eckverbinder



NORMAFIX® 90° ECKVERBINDER			
Bezeichnung	Durchmesser in mm	a mm	Verzinkter Temperguss Artikel-Nr.
90° ECKVERBINDER 26,9	26,9	41	0819 6309 027
90° ECKVERBINDER 33,7	33,7	48	0819 6309 034
90° ECKVERBINDER 42,4	42,4	60	0819 6309 042
90° ECKVERBINDER 48,3	48,3	68	0819 6309 048
90° ECKVERBINDER 60,3	60,3	84	0819 6309 060



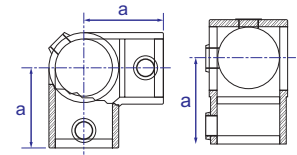
Siehe Seiten 195 und 196

NORMAFIX®

90° Eckverbinder mit Durchgang



NORMAFIX® 90° ECKVERBINDER MIT DURCHGANG			
Bezeichnung	Durchmesser in mm	a mm	Verzinkter Temperguss Artikel-Nr.
90° ECKVERBINDER MIT DURCHGANG 26,9	26,9	41	0819 6310 027
90° ECKVERBINDER MIT DURCHGANG 33,7	33,7	46	0819 6310 034
90° ECKVERBINDER MIT DURCHGANG 42,4	42,4	60	0819 6310 042
90° ECKVERBINDER MIT DURCHGANG 48,3	48,3	68	0819 6310 048
90° ECKVERBINDER MIT DURCHGANG 60,3	60,3	84	0819 6310 060

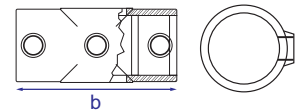


Siehe Seiten 195 und 196

Kreuzverbinder mit 1 Durchgang / 2 Abgängen



NORMAFIX® KREUZVERBINDER MIT 1 DURCHGANG / 2 ABGÄNGEN			
Bezeichnung	Durchmesser in mm	a mm	Verzinkter Temperguss Artikel-Nr.
KREUZVERBINDER MIT 1 DURCHGANG / 2 ABGÄNGEN 26,9	26,9	82	0819 6311 027
KREUZVERBINDER MIT 1 DURCHGANG / 2 ABGÄNGEN 33,7	33,7	92	0819 6311 034
KREUZVERBINDER MIT 1 DURCHGANG / 2 ABGÄNGEN 42,4	42,4	120	0819 6311 042
KREUZVERBINDER MIT 1 DURCHGANG / 2 ABGÄNGEN 48,3	48,3	135	0819 6311 048
KREUZVERBINDER MIT 1 DURCHGANG / 2 ABGÄNGEN 60,3	60,3	168	0819 6311 060

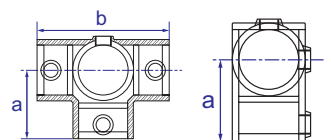


Siehe Seiten 195 und 196

Kreuzverbinder mit 1 Mitteldurchgang / 3 Abgängen



NORMAFIX® KREUZVERBINDER MIT 1 MITTELDURCHGANG / 3 ABGÄNGEN				
Bezeichnung	Durchmesser in mm	a mm	b mm	Verzinkter Temperguss Artikel-Nr.
KREUZVERBINDER MIT 1 MITTELDURCHGANG / 3 ABGÄNGEN 26,9	26,9	41	82	0819 6312 027
KREUZVERBINDER MIT 1 MITTELDURCHGANG / 3 ABGÄNGEN 33,7	33,7	46	92	0819 6312 034
KREUZVERBINDER MIT 1 MITTELDURCHGANG / 3 ABGÄNGEN 42,4	42,4	60	120	0819 6312 042
KREUZVERBINDER MIT 1 MITTELDURCHGANG / 3 ABGÄNGEN 48,3	48,3	68	136	0819 6312 048
KREUZVERBINDER MIT 1 MITTELDURCHGANG / 3 ABGÄNGEN 60,3	60,3	84,5	169	0819 6312 060

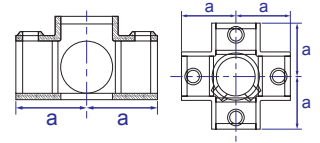


Siehe Seiten 195 und 196

Kreuzverbinder mit 1 Durchgang / 4 Abgängen



NORMAFIX® KREUZVERBINDER MIT 1 DURCHGANG / 4 ABGÄNGEN				
Bezeichnung	Durchmesser in mm	a mm	Verzinkter Temperguss Artikel-Nr.	
KREUZVERBINDER MIT 1 DURCHGANG / 4 ABGÄNGEN 26,9	26,9	41	0819 6313 027	
KREUZVERBINDER MIT 1 DURCHGANG / 4 ABGÄNGEN 33,7	33,7	46	0819 6313 034	
KREUZVERBINDER MIT 1 DURCHGANG / 4 ABGÄNGEN 42,4	42,4	60	0819 6313 044	
KREUZVERBINDER MIT 1 DURCHGANG / 4 ABGÄNGEN 48,3	48,3	68	0819 6313 048	

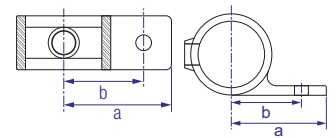


Siehe Seiten 195 und 196

Befestigungsplatte



NORMAFIX® BEFESTIGUNGSPLATTE				
Bezeichnung	Durchmesser in mm	a mm	b mm	Verzinkter Temperguss Artikel-Nr.
BEFESTIGUNGSPLATTE 33,7	33,7	60	43	0819 6314 034
BEFESTIGUNGSPLATTE 42,4	42,4	66	48	0819 6314 042
BEFESTIGUNGSPLATTE 48,3	48,3	70	52	0819 6314 048

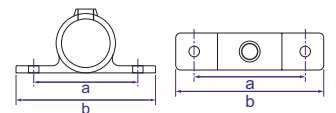


Siehe Seiten 195 und 196

Wandbefestigung



NORMAFIX® WANDBEFESTIGUNG				
Bezeichnung	Durchmesser in mm	a mm	b mm	Verzinkter Temperguss Artikel-Nr.
WANDBEFESTIGUNG 33,7	33,7	86	120	0819 6315 034
WANDBEFESTIGUNG 42,4	42,4	95	130	0819 6315 042
WANDBEFESTIGUNG 48,3	48,3	104	140	0819 6315 048



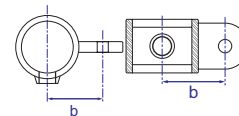
Siehe Seiten 195 und 196

NORMAFIX®

Einsteckdrehgelenk



NORMAFIX® EINSTECKDREHGELENK			
Bezeichnung	Durchmesser in mm	b mm	Verzinkter Temperguss Artikel-Nr.
EINSTECKDREHGELENK 33,7	33,7	43,5	0819 6316 034
EINSTECKDREHGELENK 42,4	42,4	48	0819 6316 042
EINSTECKDREHGELENK 48,3	48,3	53	0819 6316 048
EINSTECKDREHGELENK 60,3	60,3	60	0819 6316 060

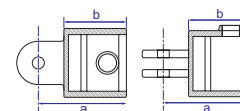


Siehe Seiten 195 und 196

Aufnahmedrehgelenk



NORMAFIX® AUFNAHMEDREHGELENK				
Bezeichnung	Durchmesser in mm	a mm	b mm	Verzinkter Temperguss Artikel-Nr.
AUFNAHMEDREHGELENK 33,7	33,7	61	38	0819 6317 034
AUFNAHMEDREHGELENK 42,4	42,4	69	46	0819 6317 042
AUFNAHMEDREHGELENK 48,3	48,3	77	55	0819 6317 048
AUFNAHMEDREHGELENK 60,3	60,3	89	65	0819 6317 060

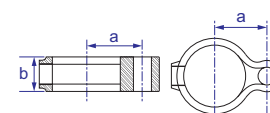


Siehe Seiten 195 und 196

Toröse



NORMAFIX® TORÖSE				
Bezeichnung	Durchmesser in mm	a mm	b mm	Verzinkter Temperguss Artikel-Nr.
TORÖSE 33,7	33,7	33	25,5	0819 6318 034
TORÖSE 42,4	42,4	38	25	0819 6318 042
TORÖSE 48,3	48,3	41	25	0819 6318 048

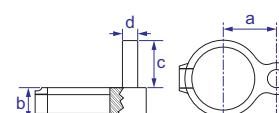


Siehe Seiten 195 und 196

Torscharnier



NORMAFIX® TORSCHARNIER						
Bezeichnung	Durchmesser in mm	a mm	b mm	c mm	d mm	Verzinkter Temperguss Artikel-Nr.
TORSCHARNIER 33,7	33,7	33	25,5	38	12	0819 6319 034
TORSCHARNIER 42,4	42,4	38	25	38	12	0819 6319 042
TORSCHARNIER 48,3	48,3	25	25	38	12	0819 6319 048

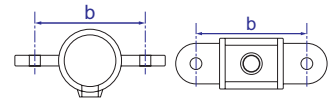


Siehe Seiten 195 und 196

### Doppeltes Einsteckdrehgeelenk



NORMAFIX® DOPPELTES EINSTECKDREHGELENK			
Bezeichnung	Durchmesser in mm	b mm	Verzinkter Temporguss Artikel-Nr.
DOPPELTES EINSTECKDREHGELENK 33,7	33,7	84	0819 6320 034
DOPPELTES EINSTECKDREHGELENK 42,4	42,4	95	0819 6320 042
DOPPELTES EINSTECKDREHGELENK 48,3	48,3	105	0819 6320 048
DOPPELTES EINSTECKDREHGELENK 60,3	60,3	124	0819 6320 060

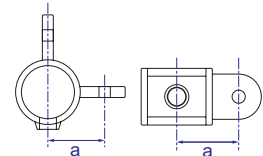


Siehe Seiten 195 und 196

### Einsteckdrehgeelenk für 90° Ecke



NORMAFIX® EINSTECKDREHGELENK FÜR 90° ECKE			
Bezeichnung	Durchmesser in mm	a mm	Verzinkter Temporguss Artikel-Nr.
EINSTECKDREHGELENK FÜR 90° ECKE 33,7	33,7	43,5	0819 6321 034
EINSTECKDREHGELENK FÜR 90° ECKE 42,4	42,4	48	0819 6321 042
EINSTECKDREHGELENK FÜR 90° ECKE 48,3	48,3	53	0819 6321 048
EINSTECKDREHGELENK FÜR 90° ECKE 60,3	60,3	62	0819 6321 060

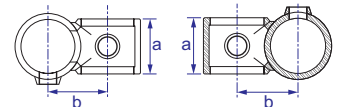


Siehe Seiten 195 und 196

### Kreuzverbinder mit 2 Durchgängen



NORMAFIX® KREUZVERBINDER MIT 2 DURCHGÄNGEN				
Bezeichnung	Durchmesser in mm	a mm	b mm	Verzinkter Temporguss Artikel-Nr.
KREUZVERBINDER MIT 2 DURCHGÄNGEN 26,9	26,9	31,5	38	0819 6322 027
KREUZVERBINDER MIT 2 DURCHGÄNGEN 33,7	33,7	38,5	41	0819 6322 034
KREUZVERBINDER MIT 2 DURCHGÄNGEN 42,4	42,4	46	49,5	0819 6322 042
KREUZVERBINDER MIT 2 DURCHGÄNGEN 48,3	48,3	51	55	0819 6322 048
KREUZVERBINDER MIT 2 DURCHGÄNGEN 60,3	60,3	61	67	0819 6322 060



Siehe Seiten 195 und 196

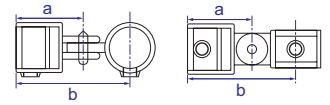


# ROHRVERBINDER

## T-Gelenk



NORMAFIX® T-GELENK				
Bezeichnung	Durchmesser in mm	a mm	b mm	Verzinkter Temperguss Artikel-Nr.
T-GELENK 26,9	26,9	61	106	0819 6323 027
T-GELENK 33,7	33,7	61	104,5	0819 6323 034
T-GELENK 42,4	42,4	69	117	0819 6323 042
T-GELENK 48,3	48,3	77	130	0819 6323 048
T-GELENK 60,3	60,3	89	152	0819 6323 060

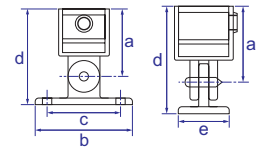


Siehe Seiten 195 und 196

## Basis-Drehkombination



NORMAFIX® BASIS-DREHKOMBINATION							
Bezeichnung	Durchmesser in mm	a mm	b mm	c mm	d mm	e mm	Verzinkter Temperguss Artikel-Nr.
BASIS-DREHKOMBINATION 33,7	33,7	61	112	85	93	52	0819 6324 034
BASIS-DREHKOMBINATION 42,4	42,4	69	112	85	98	52	0819 6324 042
BASIS-DREHKOMBINATION 48,3	48,3	77	112	85	109	52	0819 6324 048
BASIS-DREHKOMBINATION 60,3	60,3	89	112	85	121	152	0819 6324 060

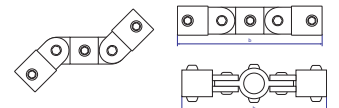


Siehe Seiten 195 und 196

## Kreuzverbinder mit 1 Durchgang / 2 Gelenkabgängen



NORMAFIX® KREUZVERBINDER MIT 1 DURCHGANG / 2 GELENKABGÄNGEN			
Bezeichnung	Durchmesser in mm	b mm	Verzinkter Temperguss Artikel-Nr.
KREUZVERBINDER MIT 1 DURCHGANG / 2 GELENKABGÄNGEN 33,7	33,7	208	0819 6325 034
KREUZVERBINDER MIT 1 DURCHGANG / 2 GELENKABGÄNGEN 42,4	42,4	228	0819 6325 042
KREUZVERBINDER MIT 1 DURCHGANG / 2 GELENKABGÄNGEN 48,3	48,3	259	0819 6325 048

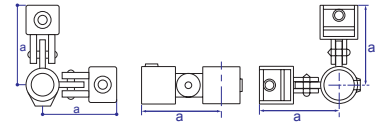


Siehe Seiten 195 und 196

Kreuzverbinder mit 1 Durchgang / 2 Abgängen



NORMAFIX® KREUZVERBINDER MIT 1 DURCHGANG / 2 ABGÄNGEN			
Bezeichnung	Durchmesser in mm	a mm	Verzinkter Temporguss Artikel-Nr.
KREUZVERBINDER MIT 1 DURCHGANG / 2 ABGÄNGEN 33,7	33,7	104,5	0819 6326 034
KREUZVERBINDER MIT 1 DURCHGANG / 2 ABGÄNGEN 42,4	42,4	117	0819 6326 042
KREUZVERBINDER MIT 1 DURCHGANG / 2 ABGÄNGEN 48,3	48,3	130	0819 6326 048

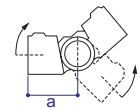


Siehe Seiten 195 und 196

Kreuzverbinder



NORMAFIX® KREUZVERBINDER			
Bezeichnung	Durchmesser in mm	a mm	Verzinkter Temporguss Artikel-Nr.
KREUZVERBINDER 26,9	26,9	53	0819 6327 027
KREUZVERBINDER 33,7	33,7	59	0819 6327 034
KREUZVERBINDER 42,4	42,4	73	0819 6327 042
KREUZVERBINDER 48,3	48,3	93	0819 6327 048

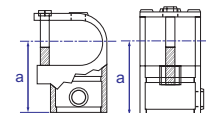


Siehe Seiten 195 und 196

Aufsteckverbinder



NORMAFIX® AUFSTECKVERBINDER			
Bezeichnung	Durchmesser in mm	a mm	Verzinkter Temporguss Artikel-Nr.
AUFSTECKVERBINDER 33,7	33,7	52,5	0819 6328 034
AUFSTECKVERBINDER 42,4	42,4	67	0819 6328 042
AUFSTECKVERBINDER 48,3	48,3	76,5	0819 6327 048

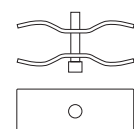


Siehe Seiten 195 und 196

Zaunklemme



NORMAFIX® ZAUNKLEMME		
Bezeichnung	Durchmesser in mm	Gelb eloxiert Artikel-Nr.
ZAUNKLEMME	48	0819 6333 048



Siehe Seiten 195 und 196