

Endlosband, glatt oder durchgehend geprägt verfügbar

4 verschiedene Verschlusstypen für die unterschiedlichsten Anwendungen



Endlos-Spannbandsystem

Das NORMAFIX® NORMETTA® ist ein System bestehend aus einem Endlosband, das sich unterschiedlichen Objekten in Form und Größe anpassen kann. Als Verschluss stehen 4 verschiedene Typen zur Auswahl. Das System eignet sich besonders für Befestigungs- und Reparaturzwecke unter schwierigen und außergewöhnlichen Bedingungen.

Vorteile auf einen Blick

- ✓ Flexibel und vielseitig
- ✓ Unter schwierigen Bedingungen montierbar

Werkstoffe

W1	W2	W3	W4	W5
	x	x	x	

Anwendungen

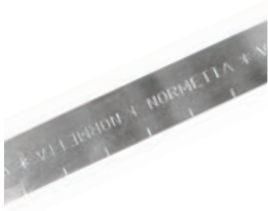
- Bewässerungssysteme
- Schienenfahrzeugindustrie
- Baumaschinen
- Pumpen und Filter
- Rückhalteanwendungen;
- Abdichtung von Rohren bei Reparaturarbeiten
- Befestigung von Schildern und Behältern
- Halten und Binden von Rohren



Produkt- und Verschlusstypen

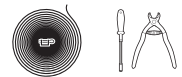
Das Endlosband ist in drei verschiedenen Ausführungen erhältlich: glattes Band, geprägtes Band oder perforiertes Band. Je nach Ausführung haben Sie eine unterschiedliche Auswahl an Bandbreiten, Materialqualitäten und Verschlussarten.

Glattes Band



Zur Verwendung mit Verschlusstyp NB-D W4 und NB-H W4.

NORMAFIX® NORMETTA® GLATTES BAND				
Bandbreite in mm	Stärke in mm	Bezeichnung	Länge in m	W4 Artikel-Nr.
9	0,5	NORMETTA GLATTES BAND 30M/9 W4	30	0560 8554 009
13	0,7	NORMETTA GLATTES BAND 30M/13 W4	30	0560 8553 013
16	0,7	NORMETTA GLATTES BAND 30M/16 W4	30	0560 8553 016
19	0,7	NORMETTA GLATTES BAND 30M/19 W4	30	0560 8553 019



Siehe Seiten 186 und 192

Geprägtes Band



Zur Verwendung mit Verschlusstyp NB-G W3

NORMAFIX® NORMETTA® GEPRÄGTES BAND					
Bandbreite in mm	Stärke in mm	Bezeichnung	Länge in m	Zugfestigkeit in N	W3 Artikel-Nr.
12	0,8	NORMETTA GEPRÄGTES BAND 30M/12 W3	30	2600 N	0560 8566 003



Siehe Seite 192

Perforiertes Band



Zur Verwendung mit Verschlusstyp NB-K W2.

NORMAFIX® NORMETTA® PERFORIERTES BAND						
Bandbreite in mm	Stärke in mm	Bezeichnung	Länge in m	Zugfestigkeit in N	W2 Artikel-Nr.	W4 Artikel-Nr.
8	0,6	NORMETTA PERFORIERTES BAND 25M/8 W2	25	790 N	0817 7020 001	
	0,6	NORMETTA PERFORIERTES BAND 25M/8 W4	25	790 N		0817 7022 001
13	0,6	NORMETTA PERFORIERTES BAND 25M/13 W4	25	850 N		0817 7022 002
14	0,6	NORMETTA PERFORIERTES BAND 25M/14 W2	25	850 N	0817 7020 002	



Siehe Seite 192



NB-D



Verschlusstyp NB-D

Geeignet für die Befestigung von Schildern und Behältern an Rohren und Schläuchen, sowie zum Zusammenbinden von Schläuchen. Für Bänder: 9, 13, 16, 19 mm
 Erforderliche Werkzeuge: Spann- und Abschneidwerkzeug, Hammer

NORMAFIX® NB-D		
Für Bandbreite in mm	Bezeichnung	W4 Artikel-Nr.
9	NB-D/9	0560 8550 009
13	NB-D/13	0560 8550 013
16	NB-D/16	0560 8550 016
19	NB-D/19	0560 8550 019



Siehe Seite 192

NB-G



Verschlusstyp NB-G

Geeignet für Anwendungen mit beengten Montagebedingungen.
 Wiederverwendbar.
 Für geprägte Bänder.
 Erforderliche Werkzeuge: Schraubendreher oder Steckschlüssel SW7 und Bleischere

NORMAFIX® NB-G		
Für Bandbreite in mm	Bezeichnung	W3 Artikel-Nr.
12	NB-G/12	0560 8565 003

NORMAFIX®

NB-H



Verschlusstyp NB-H

Ein verstellbarer Schnelllöse-Verschluss für eine schnelle und einfache Montage und Demontage. Wiederverwendbar.

Für Bänder: 16 und 19 mm

Erforderliche Werkzeuge: Schraubendreher und Blechschere

NORMAFIX® NB-H			
Für Bandbreite in mm	Maximaler Durchmesser in mm	Bezeichnung	W1 Artikel-Nr.
16 / 19	124	NB-H/124	0560 8558 124
	400	NB-H/400	0560 8558 400
	800	NB-H/800	0560 8558 800

NB-K



Verschlusstyp NB-K

Für die Befestigung hängender Belüftungsschläuche.

Für Bänder: 8, 13, 14 mm

Erforderliche Werkzeuge: Schraubendreher

NORMAFIX® NB-K			
Für Bandbreite in mm	Bezeichnung	W2 Artikel-Nr.	W4 Artikel-Nr.
8	NB-K/8	0817 7019 003	0817 7021 003
13	NB-K/13		0817 7021 004
14	NB-K/14	0817 7019 004	