



- 1 Zwei-Lippen-Dichtsystem
- 2 Serienmäßige Bandeinlage
- 3 Konisch gestanzter Verankerungsring
- 4 Flammschutzgehäuse

Die feuerbeständige Kupplung

NORMACONNECT® GRIP E-FP Rohrkupplungen mit integriertem Flammschutz werden im Marinebereich (zivil und militärisch) und in Sprinkleranlagen eingesetzt. Zu diesem Zweck wurde Typ GRIP E mit einem zusätzlichen Gehäuse aus Edelstahl mit einer feuerbeständigen Auskleidung ausgestattet, die Temperaturen von 850 °C und mehr standhält.

Vorteile auf einen Blick

- ✓ Dämpft Vibrationen, Druckstöße
- ✓ Gewichtseinsparung
- ✓ Spannungsfrei
- ✓ Montagefertig

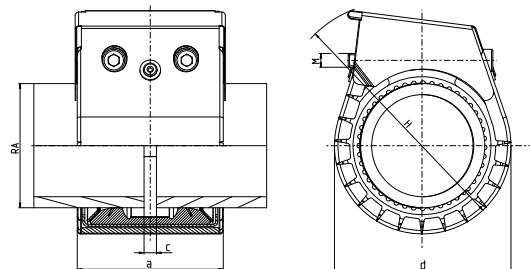
Informationen

- Größen: 26,9 mm - 219,1 mm
- Arbeitsdruck: 16,0 - 6,0 bar
- Material: W5
- EPDM:
Größen von 26,9 mm bis 168,3 mm: -30 °C bis +125 °C
Größen > 180,0 mm: von -20 °C bis +80 °C
- NBR: von -20 °C bis +80 °C



Werkstoffe

W1	W2	W3	W4	W5
				x

Technische Daten und Bestellhinweise



Technische Daten und Bestellhinweise

NORMACONNECT® FGR GRIP E-FP													
Ø RA (mm)	Bezeichnung	Spannbereiche	PN ¹ (MAWP ¹ ab Durchmesser 180)	WP ¹	C max	Abmessungen (ca.)			Gewicht (ca.) (kg/Stk.)	Innensechskant-Verschlussbolzen		W5 Artikel-Nr.	
			 [bar]	 [bar]	(mm)	a (mm)	d (mm)	H (mm)		Gewinde	Anzugsdrehmoment (Nm)	EPDM	NBR
26,9	Grip E-FP 26,9	26,4 - 27,5	16	70	3	67	60	110	0,42	M 8 SW 6	10	0579 9370 026	0579 8670 026
28,0	Grip E-FP 28,0	27,5 - 28,5	16	70	3	67	60	110	0,42	M 8 SW 6	10	0579 9370 028	0579 8670 028
30,0	Grip E-FP 30,0	29,5 - 30,6	16	70	3	67	60	110	0,42	M 8 SW 6	10	0579 9370 030	0579 8670 030
33,7	Grip E-FP 33,7	33,0 - 34,3	16	60	3	67	65	115	0,43	M 8 SW 6	10	0579 9370 033	0579 8670 033
35,0	Grip E-FP 35,0	34,5 - 35,6	16	60	8	75	65	115	0,58	M 8 SW 6	15	0579 9370 035	0579 8670 035
38,0	Grip E-FP 38,0	37,5 - 38,6	16	60	8	75	70	120	0,58	M 8 SW 6	15	0579 9370 038	0579 8670 038
42,4	Grip E-FP 42,4	41,7 - 43,0	16	50	8	75	75	125	0,59	M 8 SW 6	15	0579 9370 042	0579 8670 042
44,5	Grip E-FP 44,5	44,0 - 45,1	16	50	8	75	75	125	0,60	M 8 SW 6	15	0579 9370 044	0579 8670 044
48,3	Grip E-FP 48,3	47,6 - 50,5	16	50	8	75	80	130	0,61	M 8 SW 6	15	0579 9370 048	0579 8670 048
54,0	Grip E-FP 54,0	53,3 - 54,6	16	50	17	90	85	135	0,92	M 8 SW 6	15	0579 9370 054	0579 8670 054
57,0	Grip E-FP 57,0	56,3 - 57,7	16	50	17	90	90	140	0,93	M 8 SW 6	20	0579 9370 057	0579 8670 057
60,3	Grip E-FP 60,3	59,5 - 61,0	16	40	17	90	95	145	0,94	M 8 SW 6	20	0579 9370 060	0579 8670 060
73,0	Grip E-FP 73,0	72,1 - 73,8	16	40	17	90	95	145	0,94	M 10 SW 8	30	0579 9370 073	0579 8670 073
76,1	Grip E-FP 76,1	75,2 - 77,0	16	35	25	110	105	155	1,49	M 10 SW 8	30	0579 9370 076	0579 8670 076
84,0	Grip E-FP 84,0	83,0 - 85,0	16	35	25	110	110	160	1,49	M 10 SW 8	30	0579 9370 084	0579 8670 084
88,9	Grip E-FP 88,9	87,0 - 89,9	16	35	25	110	115	165	1,56	M 10 SW 8	30	0579 9370 088	0579 8670 088
101,6	Grip E-FP 101,6	100,4 - 102,8	16	35	25	110	120	170	1,59	M 10 SW 8	30	0579 9370 101	0579 8670 101
104,0	Grip E-FP 104,0	102,8 - 106,1	16	35	25	110	135	185	1,75	M 10 SW 8	30	0579 9370 104	0579 8670 104
108,0	Grip E-FP 108,0	106,8 - 109,2	16	35	25	110	135	185	1,76	M 10 SW 8	30	0579 9370 108	0579 8670 108
110,0	Grip E-FP 110,0	108,8 - 111,4	16	35	25	110	140	190	1,79	M 10 SW 8	30	0579 9370 110	0579 8670 110
114,3	Grip E-FP 114,3	113,0 - 115,5	16	35	25	110	145	195	1,89	M 10 SW 8	40	0579 9370 114	0579 8670 114
129,0	Grip E-FP 129,0	127,6 - 131,1	16	32	35	125	165	215	3,25	M 12 SW 10	50	0579 9370 129	0579 8670 129
133,0	Grip E-FP 133,0	131,5 - 134,4	16	32	35	125	170	220	3,36	M 12 SW 10	50	0579 9370 133	0579 8670 133
139,7	Grip E-FP 139,7	138,1 - 141,6	16	32	35	125	175	225	3,48	M 12 SW 10	50	0579 9370 139	0579 8670 139
141,3	Grip E-FP 141,3	139,6 - 142,8	16	32	35	125	180	230	3,48	M 12 SW 10	50	0579 9370 141	0579 8670 141
154,0	Grip E-FP 154,0	152,3 - 156,1	16	32	35	125	190	240	3,63	M 12 SW 10	60	0579 9370 154	0579 8670 154
159,0	Grip E-FP 159,0	157,3 - 160,7	16	32	35	125	195	245	3,75	M 12 SW 10	60	0579 9370 159	0579 8670 159
168,3	Grip E-FP 168,3	166,5 - 170,1	16	32	35	125	205	255	3,83	M 12 SW 10	60	0579 9370 168	0579 8670 168
193,7	Grip E-FP 193,7	192,0 - 196,0	10	20	35	125	235	285	6,9	M 16 SW 14	100	0579 9370 193	0579 8670 193
206,0	Grip E-FP 206,0	202,0 - 208,0	10	20	35	125	250	300	7,2	M 16 SW 14	100	0579 9370 206	0579 8670 206
219,1	Grip E-FP 219,1	216,0 - 221,0	10	20	35	125	260	310	7,4	M 16 SW 14	100	0574 8370 219	0574 8670 219

PN¹ (Nenndruck) ist der für den Schiffbau maximal zulässige Arbeitsdruck basierend auf einem Sicherheitsfaktor von ≥ 4 .

MAWP¹ (Maximal zulässiger Arbeitsdruck) ist der für den Schiffbau maximal zulässige Arbeitsdruck basierend auf einem Sicherheitsfaktor von ≥ 4 .

WP² ist der max. Arbeitsdruck für Industrieanwendungen mit einem Sicherheitsfaktor gemäß NORMA-Spezifikation.

Größere Abmessungen sind auf Anfrage erhältlich.