

- 1 3cestné koleno 90°
- 2 T-spojka s bočním vývodem
- 3 Koleno 90°
- 4 Přírubová patka pro zábradlí
- 5 Čtyřcestný křížový díl
- 6 Kombinovaný dvojitý otočný držák

Příchytky k upevňování trubek pro bezpečnostní systémy

Vyrábějí se z pozinkované temperované litiny, která zajišťuje požadovanou pevnost, kvalitu a stálost při výrobě. Příchytky **NORMAFIX®** k upevňování trubek lze snadno montovat na trubky za účelem vytváření bezpečnostních systémů.



Stručný přehled výhod

- Šroub z nerezové oceli
- Záruka do zatížení 1500 N/m
- Montáž bez svařování, není vyžadováno požární povolení
- Bez spojovacích závitů a čepů
- Možnost sestavování pomocí jednoduchého šestihranného klíče
- Všestranný systém, který umožňuje změny přímo v místě instalace
- Možnost opatření nátěrem

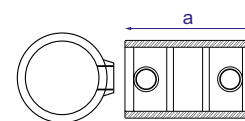
Aplikace

- Zábradlí
- Bezpečnostní a ochranné zábrany
- Ochrana proti pádu
- Další způsoby použití zajišťující bezpečnou práci
- Pevná zábradlí
- Ochranné kryty strojů
- Hřiště

Materiál

Pozinkovaná temperovaná litina

Spojovací pouzdro



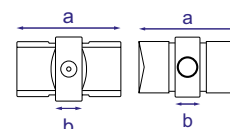
NORMAFIX® SPOJOVACÍ POUZDRO

Označení	Ø mm	a mm	Pozinkovaná temperovaná litina Č. výrobku
SPOJOVACÍ POUZDRO 26,9	26,9	76	0819 6301 027
SPOJOVACÍ POUZDRO 33,7	33,7	90	0819 6301 034
SPOJOVACÍ POUZDRO 42,4	42,4	100	0819 6301 042
SPOJOVACÍ POUZDRO 48,3	48,3	100	0819 6301 048
SPOJOVACÍ POUZDRO 60,3	60,3	120	0819 6301 060



Viz strany 199 a 200.

Rozpínací spojka



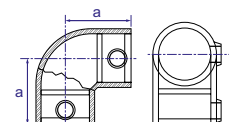
NORMAFIX® ROZPÍNACÍ SPOJKA

Označení	Ø mm	a mm	b mm	Pozinkovaná temperovaná litina Č. výrobku
ROZPÍNACÍ SPOJKA 33,7	33,7	78	20	0819 6302 034
ROZPÍNACÍ SPOJKA 42,4	42,4	78	20	0819 6302 042
ROZPÍNACÍ SPOJKA 48,3	48,3	78	20	0819 6302 048



Viz strany 199 a 200.

Koleno 90°



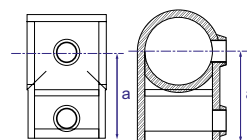
NORMAFIX® KOLENO 90°

Označení	Ø mm	a mm	Pozinkovaná temperovaná litina Č. výrobku
KOLENO 90° 26,9	26,9	41	0819 6303 027
KOLENO 90° 33,7	33,7	46	0819 6303 034
KOLENO 90° 42,4	42,4	60	0819 6303 042
KOLENO 90° 48,3	48,3	68	0819 6303 048
KOLENO 90° 60,3	60,3	84	0819 6303 060



Viz strany 199 a 200.

Krátká T-spojka



NORMAFIX® KRÁTKÁ T-SPOJKA

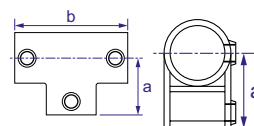
Označení	Ø mm	a mm	Pozinkovaná temperovaná litina Č. výrobku
KRÁTKÁ T-SPOJKA 26,9	26,9	41	0819 6304 027
KRÁTKÁ T-SPOJKA 33,7	33,7	46	0819 6304 034
KRÁTKÁ T-SPOJKA 42,4	42,4	60	0819 6304 042
KRÁTKÁ T-SPOJKA 48,3	48,3	68	0819 6304 048
KRÁTKÁ T-SPOJKA 60,3	60,3	84	0819 6304 060



Viz strany 199 a 200.

NORMAFIX®

Dlouhá T-spojka



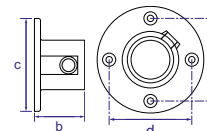
NORMAFIX® DLOUHÁ T-SPOJKA

Označení	Ø mm	a mm	b mm	Pozinkovaná temperovaná litina Č. výrobku
DLOUHÁ T-SPOJKA 26,9	26,9	41	82	0819 6305 027
DLOUHÁ T-SPOJKA 33,7	33,7	46	92	0819 6305 034
DLOUHÁ T-SPOJKA 42,4	42,4	60	120	0819 6305 042
DLOUHÁ T-SPOJKA 48,3	48,3	68	135	0819 6305 048
DLOUHÁ T-SPOJKA 60,3	60,3	84	168	0819 6305 060



Viz strany 199 a 200.

Stěnová příruba



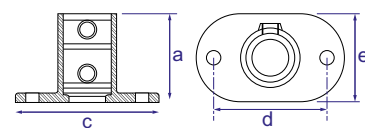
NORMAFIX® STĚNOVÁ PŘÍRUBA

Označení	Ø mm	b mm	c mm	d mm	Pozinkovaná temperovaná litina Č. výrobku
STĚNOVÁ PŘÍRUBA 26,9	26,9	42	83	59	0819 6306 027
STĚNOVÁ PŘÍRUBA 33,7	33,7	48	89	65	0819 6306 034
STĚNOVÁ PŘÍRUBA 42,4	42,4	51	102	76	0819 6306 042
STĚNOVÁ PŘÍRUBA 48,3	48,3	59	114	88,5	0819 6306 048
STĚNOVÁ PŘÍRUBA 60,3	60,3	64	128	97	0819 6306 060



Viz strany 199 a 200.

Přírubová patka pro zábradlí



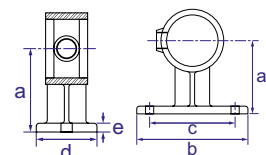
NORMAFIX® PŘÍRUBOVÁ PATKA PRO ZÁBRADLÍ

Označení	Ø mm	a mm	c mm	d mm	e mm	Pozinkovaná temperovaná litina Č. výrobku
PŘÍRUBOVÁ PATKA PRO ZÁBRADLÍ 26,9	26,9	60	105	76	52	0819 6307 027
PŘÍRUBOVÁ PATKA PRO ZÁBRADLÍ 33,7	33,7	71	127	89	62	0819 6307 034
PŘÍRUBOVÁ PATKA PRO ZÁBRADLÍ 42,4	42,4	84	139	101	72	0819 6307 042
PŘÍRUBOVÁ PATKA PRO ZÁBRADLÍ 48,3	48,3	89	152	114	86	0819 6307 048
PŘÍRUBOVÁ PATKA PRO ZÁBRADLÍ 60,3	60,3	104	165	127	96	0819 6307 060



Viz strany 199 a 200.

Držák zábradlí



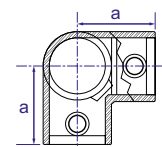
NORMAFIX® DRŽÁK ZÁBRADLÍ

Označení	Ø mm	a mm	b mm	c mm	d mm	e mm	Pozinkovaná temperovaná litina Č. výrobku
DRŽÁK ZÁBRADLÍ 26,9	26,9	54	77	57	44	7	0819 6308 027
DRŽÁK ZÁBRADLÍ 33,7	33,7	57	80	62	44	7	0819 6308 034
DRŽÁK ZÁBRADLÍ 42,4	42,4	62	102	82,5	45	7	0819 6308 042
DRŽÁK ZÁBRADLÍ 48,3	48,3	70	107	82,5	50	7	0819 6308 048



Viz strany 199 a 200.

3cestné koleno 90°



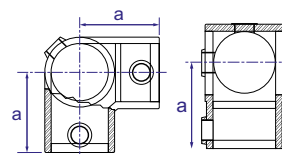
NORMAFIX® 3CESTNÉ KOLENO 90°

Označení	Ø mm	a mm	Pozinkovaná temperovaná litina Č. výrobku
3CESTNÉ KOLENO 90° 26,9	26,9	41	0819 6309 027
3CESTNÉ KOLENO 90° 33,7	33,7	48	0819 6309 034
3CESTNÉ KOLENO 90° 42,4	42,4	60	0819 6309 042
3CESTNÉ KOLENO 90° 48,3	48,3	68	0819 6309 048
3CESTNÉ KOLENO 90° 60,3	60,3	84	0819 6309 060



Viz strany 199 a 200.

Kompletní roh s průchozí trubkou



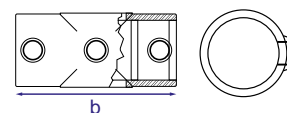
NORMAFIX® KOMPLETNÍ ROH S PRŮCHOZÍ TRUBKOU

Označení	Ø mm	a mm	Pozinkovaná temperovaná litina Č. výrobku
KOMPLETNÍ ROH S PRŮCHOZÍ TRUBKOU 26,9	26,9	41	0819 6310 027
KOMPLETNÍ ROH S PRŮCHOZÍ TRUBKOU 33,7	33,7	46	0819 6310 034
KOMPLETNÍ ROH S PRŮCHOZÍ TRUBKOU 42,4	42,4	60	0819 6310 042
KOMPLETNÍ ROH S PRŮCHOZÍ TRUBKOU 48,3	48,3	68	0819 6310 048
KOMPLETNÍ ROH S PRŮCHOZÍ TRUBKOU 60,3	60,3	84	0819 6310 060



Viz strany 199 a 200.

Oboustranný nástrčný křížový díl



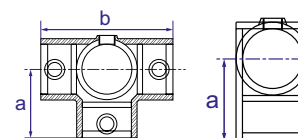
NORMAFIX® OBOUSTRANNÝ NÁSTRČNÝ KŘÍŽOVÝ DÍL

Označení	Ø mm	a mm	Pozinkovaná temperovaná litina Č. výrobku
OBOUSTRANNÝ NÁSTRČNÝ KŘÍŽOVÝ DÍL 26,9	26,9	82	0819 6311 027
OBOUSTRANNÝ NÁSTRČNÝ KŘÍŽOVÝ DÍL 33,7	33,7	92	0819 6311 034
OBOUSTRANNÝ NÁSTRČNÝ KŘÍŽOVÝ DÍL 42,4	42,4	120	0819 6311 042
OBOUSTRANNÝ NÁSTRČNÝ KŘÍŽOVÝ DÍL 48,3	48,3	135	0819 6311 048
OBOUSTRANNÝ NÁSTRČNÝ KŘÍŽOVÝ DÍL 60,3	60,3	168	0819 6311 060



Viz strany 199 a 200.

T-spojka s bočním vývodem



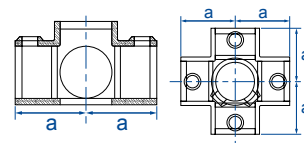
NORMAFIX® T-SPOJKA S BOČNÍM VÝVODEM

Označení	Ø mm	a mm	b mm	Pozinkovaná temperovaná litina Č. výrobku
T-SPOJKA S BOČNÍM VÝVODEM 26,9	26,9	41	82	0819 6312 027
T-SPOJKA S BOČNÍM VÝVODEM 33,7	33,7	46	92	0819 6312 034
T-SPOJKA S BOČNÍM VÝVODEM 42,4	42,4	60	120	0819 6312 042
T-SPOJKA S BOČNÍM VÝVODEM 48,3	48,3	68	136	0819 6312 048
T-SPOJKA S BOČNÍM VÝVODEM 60,3	60,3	84,5	169	0819 6312 060



Viz strany 199 a 200.

Čtyřcestný křížový a středový díl



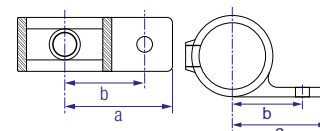
NORMAFIX® ČTYŘCESTNÝ KŘÍŽOVÝ A STŘEDOVÝ DÍL

Označení	Ø mm	a mm	Pozinkovaná temperovaná litina Č. výrobku
ČTYŘCESTNÝ KŘÍŽOVÝ A STŘEDOVÝ DÍL 26,9	26,9	41	0819 6313 027
ČTYŘCESTNÝ KŘÍŽOVÝ A STŘEDOVÝ DÍL 33,7	33,7	46	0819 6313 034
ČTYŘCESTNÝ KŘÍŽOVÝ A STŘEDOVÝ DÍL 42,4	42,4	60	0819 6313 044
ČTYŘCESTNÝ KŘÍŽOVÝ A STŘEDOVÝ DÍL 48,3	48,3	68	0319 6313 048



Viz strany 199 a 200.

Upevňovací podložka



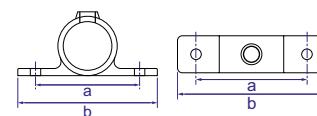
NORMAFIX® UPEVŇOVACÍ PODLOŽKA

Označení	Ø mm	a mm	b mm	Pozinkovaná temperovaná litina Č. výrobku
UPEVŇOVACÍ PODLOŽKA 33,7	33,7	60	43	0819 6314 034
UPEVŇOVACÍ PODLOŽKA 42,4	42,4	66	48	0819 6314 042
UPEVŇOVACÍ PODLOŽKA 48,3	48,3	70	52	0819 6314 048



Viz strany 199 a 200.

Dvojitá nástěnná spojka



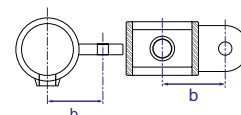
NORMAFIX® DVOJITÁ NÁSTĚNNÁ SPOJKA

Označení	Ø mm	a mm	b mm	Pozinkovaná temperovaná litina Č. výrobku
DVOJITÁ NÁSTĚNNÁ SPOJKA 33,7	33,7	86	120	0819 6315 034
DVOJITÁ NÁSTĚNNÁ SPOJKA 42,4	42,4	95	130	0819 6315 042
DVOJITÁ NÁSTĚNNÁ SPOJKA 48,3	48,3	104	140	0819 6315 048



Viz strany 199 a 200.

Zásuvný otočný držák



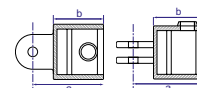
NORMAFIX® ZÁSUVNÝ OTOČNÝ DRŽÁK

Označení	\varnothing mm	b mm	Pozinkovaná temperovaná litina Č. výrobku
ZÁSUVNÝ OTOČNÝ DRŽÁK 33,7	33,7	43,5	0819 6316 034
ZÁSUVNÝ OTOČNÝ DRŽÁK 42,4	42,4	48	0819 6316 042
ZÁSUVNÝ OTOČNÝ DRŽÁK 48,3	48,3	53	0819 6316 048
ZÁSUVNÝ OTOČNÝ DRŽÁK 60,3	60,3	60	0819 6316 060



Viz strany 199 a 200.

Násuvný otočný držák



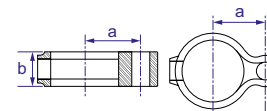
NORMAFIX® NÁSUVNÝ OTOČNÝ DRŽÁK

Označení	\varnothing mm	a mm	b mm	Pozinkovaná temperovaná litina Č. výrobku
NÁSUVNÝ OTOČNÝ DRŽÁK 33,7	33,7	61	38	0819 6317 034
NÁSUVNÝ OTOČNÝ DRŽÁK 42,4	42,4	69	46	0819 6317 042
NÁSUVNÝ OTOČNÝ DRŽÁK 48,3	48,3	77	55	0819 6317 048
NÁSUVNÝ OTOČNÝ DRŽÁK 60,3	60,3	89	65	0819 6317 060



Viz strany 199 a 200.

Oko pro montáž branky



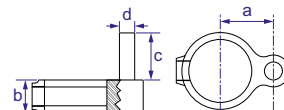
NORMAFIX® OKO PRO MONTÁŽ BRANKY

Označení	\varnothing mm	a mm	b mm	Pozinkovaná temperovaná litina Č. výrobku
OKO PRO MONTÁŽ BRANKY 33,7	33,7	33	25,5	0819 6318 034
OKO PRO MONTÁŽ BRANKY 42,4	42,4	38	25	0819 6318 042
OKO PRO MONTÁŽ BRANKY 48,3	48,3	41	25	0819 6318 048



Viz strany 199 a 200.

Závěs pro montáž branky



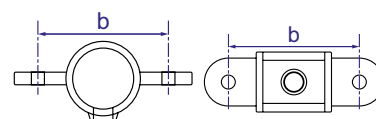
NORMAFIX® ZÁVĚS PRO MONTÁŽ BRANKY

Označení	\varnothing mm	a mm	b mm	c mm	d mm	Pozinkovaná temperovaná litina Č. výrobku
ZÁVĚS PRO MONTÁŽ BRANKY 33,7	33,7	33	25,5	38	12	0819 6319 034
ZÁVĚS PRO MONTÁŽ BRANKY 42,4	42,4	38	25	38	12	0819 6319 042
ZÁVĚS PRO MONTÁŽ BRANKY 48,3	48,3	25	25	38	12	0819 6319 048



Viz strany 199 a 200.

Dvojitý zásuvný otočný držák



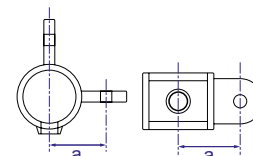
NORMAFIX® DVOJITÝ ZÁSUVNÝ OTOČNÝ DRŽÁK

Označení	Ø mm	b mm	Pozinkovaná temperovaná litina Č. výrobku
DVOJITÝ ZÁSUVNÝ OTOČNÝ DRŽÁK 33,7	33,7	84	0819 6320 034
DVOJITÝ ZÁSUVNÝ OTOČNÝ DRŽÁK 42,4	42,4	95	0819 6320 042
DVOJITÝ ZÁSUVNÝ OTOČNÝ DRŽÁK 48,3	48,3	105	0819 6320 048
DVOJITÝ ZÁSUVNÝ OTOČNÝ DRŽÁK 60,3	60,3	124	0819 6320 060



Viz strany 199 a 200.

90° rohový zásuvný otočný držák



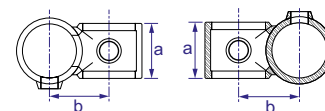
NORMAFIX® 90° ROHOVÝ ZÁSUVNÝ OTOČNÝ DRŽÁK

Označení	Ø mm	a mm	Pozinkovaná temperovaná litina Č. výrobku
90° ROHOVÝ ZÁSUVNÝ OTOČNÝ DRŽÁK 33,7	33,7	43,5	0819 6321 034
90° ROHOVÝ ZÁSUVNÝ OTOČNÝ DRŽÁK 42,4	42,4	48	0819 6321 042
90° ROHOVÝ ZÁSUVNÝ OTOČNÝ DRŽÁK 48,3	48,3	53	0819 6321 048
90° ROHOVÝ ZÁSUVNÝ OTOČNÝ DRŽÁK 60,3	60,3	62	0819 6321 060



Viz strany 199 a 200.

90° přechodový držák



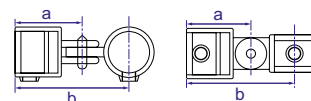
NORMAFIX® 90° PŘECHODOVÝ DRŽÁK

Označení	Ø mm	a mm	b mm	Pozinkovaná temperovaná litina Č. výrobku
90° PŘECHODOVÝ DRŽÁK 26,9	26,9	31,5	38	0819 6322 027
90° PŘECHODOVÝ DRŽÁK 33,7	33,7	38,5	41	0819 6322 034
90° PŘECHODOVÝ DRŽÁK 42,4	42,4	46	49,5	0819 6322 042
90° PŘECHODOVÝ DRŽÁK 48,3	48,3	51	55	0819 6322 048
90° PŘECHODOVÝ DRŽÁK 60,3	60,3	61	67	0819 6322 060



Viz strany 199 a 200.

Kombinovaný jednoduchý otočný držák



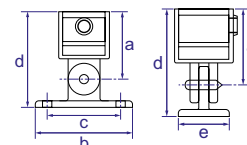
NORMAFIX® KOMBINOVANÝ JEDNODUCHÝ OTOČNÝ DRŽÁK

Označení	Ø mm	a mm	b mm	Pozinkovaná temperovaná litina Č. výrobku
KOMBINOVANÝ JEDNODUCHÝ OTOČNÝ DRŽÁK 26,9	26,9	61	106	0819 6323 027
KOMBINOVANÝ JEDNODUCHÝ OTOČNÝ DRŽÁK 33,7	33,7	61	104,5	0819 6323 034
KOMBINOVANÝ JEDNODUCHÝ OTOČNÝ DRŽÁK 42,4	42,4	69	117	0819 6323 042
KOMBINOVANÝ JEDNODUCHÝ OTOČNÝ DRŽÁK 48,3	48,3	77	130	0819 6323 048
KOMBINOVANÝ JEDNODUCHÝ OTOČNÝ DRŽÁK 60,3	60,3	89	152	0819 6323 060



Viz strany 199 a 200.

Kombinovaná patka s otočným držákem



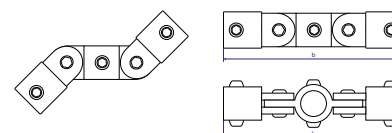
NORMAFIX® KOMBINOVANÁ PATKA S OTOČNÝM DRŽÁKEM

Označení	Ø mm	a mm	b mm	c mm	d mm	e mm	Pozinkovaná temperovaná litina Č. výrobku
KOMBINOVANÁ PATKA S OTOČNÝM DRŽÁKEM 33,7	33,7	61	112	85	93	52	0819 6324 034
KOMBINOVANÁ PATKA S OTOČNÝM DRŽÁKEM 42,4	42,4	69	112	85	98	52	0819 6324 042
KOMBINOVANÁ PATKA S OTOČNÝM DRŽÁKEM 48,3	48,3	77	112	85	109	52	0819 6324 048
KOMBINOVANÁ PATKA S OTOČNÝM DRŽÁKEM 60,3	60,3	89	112	85	121	152	0819 6324 060



Viz strany 199 a 200.

Kombinovaný dvojitý otočný držák



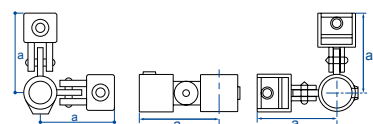
NORMAFIX® KOMBINOVANÝ DVOJITÝ OTOČNÝ DRŽÁK

Označení	Ø mm	b mm	Pozinkovaná temperovaná litina Č. výrobku
KOMBINOVANÝ DVOJITÝ OTOČNÝ DRŽÁK 33,7	33,7	208	0819 6325 034
KOMBINOVANÝ DVOJITÝ OTOČNÝ DRŽÁK 42,4	42,4	228	0819 6325 042
KOMBINOVANÝ DVOJITÝ OTOČNÝ DRŽÁK 48,3	48,3	259	0819 6325 048



Viz strany 199 a 200.

90° Kombinovaný rohový otočný držák



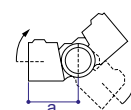
NORMAFIX® 90° KOMBINOVANÝ ROHOVÝ OTOČNÝ DRŽÁK

Označení	Ø mm	a mm	Pozinkovaná temperovaná litina Č. výrobku
90° KOMBINOVANÝ ROHOVÝ OTOČNÝ DRŽÁK 33,7	33,7	104,5	0819 6326 034
90° KOMBINOVANÝ ROHOVÝ OTOČNÝ DRŽÁK 42,4	42,4	117	0819 6326 042
90° KOMBINOVANÝ ROHOVÝ OTOČNÝ DRŽÁK 48,3	48,3	130	0819 6326 048



Viz strany 199 a 200.

Krátká otočná t-spojka



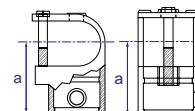
NORMAFIX® KRÁTKÁ OTOČNÁ T-SPOJKA

Označení	Ø mm	a mm	Pozinkovaná temperovaná litina Č. výrobku
KRÁTKÁ OTOČNÁ T-SPOJKA 26,9	26,9	53	0819 6327 027
KRÁTKÁ OTOČNÁ T-SPOJKA 33,7	33,7	59	0819 6327 034
KRÁTKÁ OTOČNÁ T-SPOJKA 42,4	42,4	73	0819 6327 042
KRÁTKÁ OTOČNÁ T-SPOJKA 48,3	48,3	93	0819 6327 048



Viz strany 199 a 200.

Svěrací T-spojka



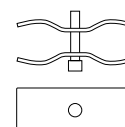
NORMAFIX® SVĚRACÍ T-SPOJKA

Označení	Ø mm	a mm	Pozinkovaná temperovaná litina Č. výrobku
SVĚRACÍ T-SPOJKA 33,7	33,7	52,5	0819 6328 034
SVĚRACÍ T-SPOJKA 42,4	42,4	67	0819 6328 042
SVĚRACÍ T-SPOJKA 48,3	48,3	76,5	0819 6327 048



Viz strany 199 a 200.

Svěrka pro stavbu plotů



NORMAFIX® SVĚRKA PRO STAVBU PLOTŮ

Označení	Průměr v mm	Se žlutě elektrolyticky pasivovaným povrchem Č. výrobku
SVĚRKA PRO STAVBU PLOTŮ	48	0819 6333 048



Viz strany 199 a 200.