

- 1 Narożnik trzykierunkowy 90°
- 2 Łącznik pięciokierunkowy
- 3 Kolanko 90°
- 4 Końcówka mocująca pod poręcz
- 5 Łącznik czterokierunkowy
- 6 Przegub obrotowy podwójny

Osprzęt do obejm rurowych w systemach zabezpieczeń

Osprzęt jest wykonany z kutego żelaza ocynkowanego, co zapewnia wytrzymałość, jakość i zgodność produktów. Osprzęt NORMAFIX® może być łatwo montowany na rurach w celu stworzenia systemów zabezpieczeń.



Najważniejsze zalety

- Wkręt ze stali nierdzewnej
- Gwarancja na obciążenie do 1500 N/m
- Bez spawania, nie ma konieczności uzyskiwania pozwoleń na prace gorące
- Bez gwintu, bez śruby
- Montaż przy użyciu prostego klucza sześciokątnego
- Uniwersalny system, który można modyfikować na miejscu
- Możliwość pomalowania

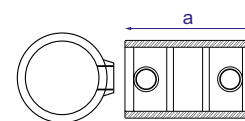
Zastosowania

- Poręcze
- Poręcze bezpieczeństwa/bariery ochronne
- Zabezpieczenie przed upadkiem
- Inne zastosowania w BHP
- Balustrady stałe
- Osłony maszyn
- Place zabaw

Materiały

Kute żelazo ocynkowane

Złącze rurowe nakładkowe



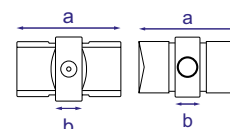
ZŁĄCZA RUROWE NAKŁADKOWE NORMAFIX®

Oznaczenie	Ø mm	a mm	Kute żelazo ocynkowane Nr produktu
ZŁĄCZE NAKŁADKOWE 26,9	26,9	76	0819 6301 027
ZŁĄCZE NAKŁADKOWE 33,7	33,7	90	0819 6301 034
ZŁĄCZE NAKŁADKOWE 42,4	42,4	100	0819 6301 042
ZŁĄCZE NAKŁADKOWE 48,3	48,3	100	0819 6301 048
ZŁĄCZE NAKŁADKOWE 60,3	60,3	120	0819 6301 060



Przejdź do strony 199 i 200.

Złączka regulowana



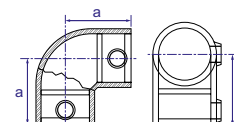
ZŁĄCZKI REGULOWANE NORMAFIX®

Oznaczenie	Ø mm	a mm	b mm	Kute żelazo ocynkowane Nr produktu
ZŁĄCZKA REGULOWANA 33,7	33,7	78	20	0819 6302 034
ZŁĄCZKA REGULOWANA 42,4	42,4	78	20	0819 6302 042
ZŁĄCZKA REGULOWANA 48,3	48,3	78	20	0819 6302 048



Przejdź do strony 199 i 200.

Kolanko 90°



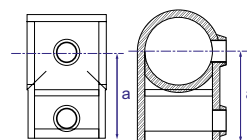
KOLANKO 90° NORMAFIX®

Oznaczenie	Ø mm	a mm	Kute żelazo ocynkowane Nr produktu
KOLANKO 90° 26,9	26,9	41	0819 6303 027
KOLANKO 90° 33,7	33,7	46	0819 6303 034
KOLANKO 90° 42,4	42,4	60	0819 6303 042
KOLANKO 90° 48,3	48,3	68	0819 6303 048
KOLANKO 90° 60,3	60,3	84	0819 6303 060



Przejdź do strony 199 i 200.

Łącznik typu T krótki



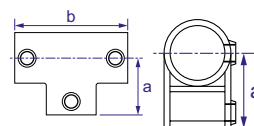
ŁĄCZNIKI TYPU T KRÓTKIE NORMAFIX®

Oznaczenie	Ø mm	a mm	Kute żelazo ocynkowane Nr produktu
ŁĄCZNIK TYPU T KRÓTKI 26,9	26,9	41	0819 6304 027
ŁĄCZNIK TYPU T KRÓTKI 33,7	33,7	46	0819 6304 034
ŁĄCZNIK TYPU T KRÓTKI 42,4	42,4	60	0819 6304 042
ŁĄCZNIK TYPU T KRÓTKI 48,3	48,3	68	0819 6304 048
ŁĄCZNIK TYPU T KRÓTKI 60,3	60,3	84	0819 6304 060



Przejdź do strony 199 i 200.

Łącznik typu T długi



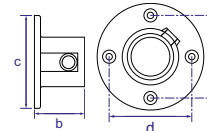
ŁĄCZNIKI TYPU T DŁUGIE NORMAFIX®

Oznaczenie	Ø mm	a mm	b mm	Kute żelazo ocynkowane Nr produktu
ŁĄCZNIK TYPU T DŁUGI 26,9	26,9	41	82	0819 6305 027
ŁĄCZNIK TYPU T DŁUGI 33,7	33,7	46	92	0819 6305 034
ŁĄCZNIK TYPU T DŁUGI 42,4	42,4	60	120	0819 6305 042
ŁĄCZNIK TYPU T DŁUGI 48,3	48,3	68	135	0819 6305 048
ŁĄCZNIK TYPU T DŁUGI 60,3	60,3	84	168	0819 6305 060



Przejdź do strony 199 i 200.

Końcówka mocująca do ściany



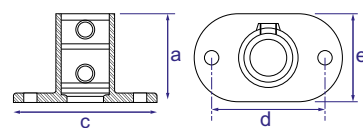
KOŃCÓWKI MOCUJĄCE DO ŚCIANY NORMAFIX®

Oznaczenie	Ø mm	b mm	c mm	d mm	Kute żelazo ocynkowane Nr produktu
KOŃCÓWKA 26,9	26,9	42	83	59	0819 6306 027
KOŃCÓWKA 33,7	33,7	48	89	65	0819 6306 034
KOŃCÓWKA 42,4	42,4	51	102	76	0819 6306 042
KOŃCÓWKA 48,3	48,3	59	114	88,5	0819 6306 048
KOŃCÓWKA 60,3	60,3	64	128	97	0819 6306 060



Przejdź do strony 199 i 200.

Końcówka mocująca pod poręcz



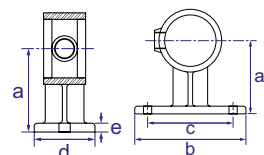
KOŃCÓWKA MOCUJĄCA POD PORĘCZ NORMAFIX®

Oznaczenie	Ø mm	a mm	c mm	d mm	e mm	Kute żelazo ocynkowane Nr produktu
KOŃCÓWKA MOCUJĄCA 26,9	26,9	60	105	76	52	0819 6307 027
KOŃCÓWKA MOCUJĄCA 33,7	33,7	71	127	89	62	0819 6307 034
KOŃCÓWKA MOCUJĄCA 42,4	42,4	84	139	101	72	0819 6307 042
KOŃCÓWKA MOCUJĄCA 48,3	48,3	89	152	114	86	0819 6307 048
KOŃCÓWKA MOCUJĄCA 60,3	60,3	104	165	127	96	0819 6307 060



Przejdź do strony 199 i 200.

Wspornik poręczy



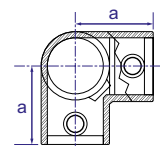
WSPORNIK PORĘCZY NORMAFIX®

Oznaczenie	Ø mm	a mm	b mm	c mm	d mm	e mm	Kute żelazo ocynkowane Nr produktu
WSPORNIK PORĘCZY 26,9	26,9	54	77	57	44	7	0819 6308 027
WSPORNIK PORĘCZY 33,7	33,7	57	80	62	44	7	0819 6308 034
WSPORNIK PORĘCZY 42,4	42,4	62	102	82,5	45	7	0819 6308 042
WSPORNIK PORĘCZY 48,3	48,3	70	107	82,5	50	7	0819 6308 048



Przejdź do strony 199 i 200.

Narożnik trzykierunkowy 90°



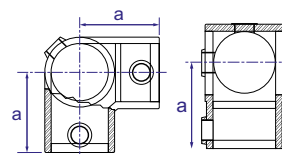
NAROŻNIK TRZYKIERUNKOWY 90° NORMAFIX®

Oznaczenie	Ø mm	a mm	Kute żelazo ocynkowane Nr produktu
NAROŻNIK TRZYKIERUNKOWY 90° 26,9	26,9	41	0819 6309 027
NAROŻNIK TRZYKIERUNKOWY 90° 33,7	33,7	48	0819 6309 034
NAROŻNIK TRZYKIERUNKOWY 90° 42,4	42,4	60	0819 6309 042
NAROŻNIK TRZYKIERUNKOWY 90° 48,3	48,3	68	0819 6309 048
NAROŻNIK TRZYKIERUNKOWY 90° 60,3	60,3	84	0819 6309 060



Przejdź do strony 199 i 200.

Narożnik z otworem przelotowym



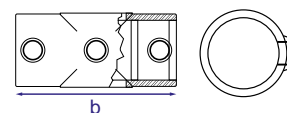
NAROŻNIK Z OTWOREM PRZELOTOWYM NORMAFIX®

Oznaczenie	Ø mm	a mm	Kute żelazo ocynkowane Nr produktu
NAROŻNIK Z OTWOREM PRZELOTOWYM 26,9	26,9	41	0819 6310 027
NAROŻNIK Z OTWOREM PRZELOTOWYM 33,7	33,7	46	0819 6310 034
NAROŻNIK Z OTWOREM PRZELOTOWYM 42,4	42,4	60	0819 6310 042
NAROŻNIK Z OTWOREM PRZELOTOWYM 48,3	48,3	68	0819 6310 048
NAROŻNIK Z OTWOREM PRZELOTOWYM 60,3	60,3	84	0819 6310 060



Przejdź do strony 199 i 200.

Krzyżak z dwoma gniazdami



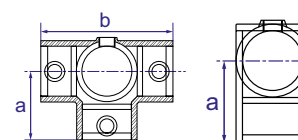
KRZYŻAK Z DWOMA GNIAZDAMI NORMAFIX®

Oznaczenie	Ø mm	a mm	Kute żelazo ocynkowane Nr produktu
KRZYŻAK Z DWOMA GNIAZDAMI 26,9	26,9	82	0819 6311 027
KRZYŻAK Z DWOMA GNIAZDAMI 33,7	33,7	92	0819 6311 034
KRZYŻAK Z DWOMA GNIAZDAMI 42,4	42,4	120	0819 6311 042
KRZYŻAK Z DWOMA GNIAZDAMI 48,3	48,3	135	0819 6311 048
KRZYŻAK Z DWOMA GNIAZDAMI 60,3	60,3	168	0819 6311 060



Przejdź do strony 199 i 200.

Łącznik pięciokierunkowy



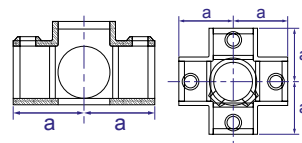
ŁĄCZNIK PIĘCIOKIERUNKOWY NORMAFIX®

Oznaczenie	Ø mm	a mm	b mm	Kute żelazo ocynkowane Nr produktu
ŁĄCZNIK PIĘCIOKIERUNKOWY 26,9	26,9	41	82	0819 6312 027
ŁĄCZNIK PIĘCIOKIERUNKOWY 33,7	33,7	46	92	0819 6312 034
ŁĄCZNIK PIĘCIOKIERUNKOWY 42,4	42,4	60	120	0819 6312 042
ŁĄCZNIK PIĘCIOKIERUNKOWY 48,3	48,3	68	136	0819 6312 048
ŁĄCZNIK PIĘCIOKIERUNKOWY 60,3	60,3	84,5	169	0819 6312 060



Przejdź do strony 199 i 200.

Łącznik sześciokierunkowy



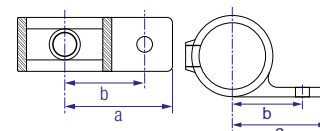
ŁĄCZNIK SZEŚCIOKIERUNKOWY NORMAFIX®

Oznaczenie	Ø mm	a mm	Kute żelazo ocynkowane Nr produktu
ŁĄCZNIK SZEŚCIOKIERUNKOWY 26,9	26,9	41	0819 6313 027
ŁĄCZNIK SZEŚCIOKIERUNKOWY 33,7	33,7	46	0819 6313 034
ŁĄCZNIK SZEŚCIOKIERUNKOWY 42,4	42,4	60	0819 6313 044
ŁĄCZNIK SZEŚCIOKIERUNKOWY 48,3	48,3	68	0319 6313 048



Przejdź do strony 199 i 200.

Uchwyt pojedynczy



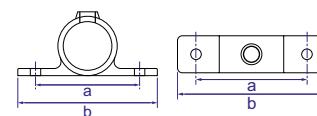
UCHWYT POJEDYNCZY NORMAFIX®

Oznaczenie	Ø mm	a mm	b mm	Kute żelazo ocynkowane Nr produktu
UCHWYT POJEDYNCZY 33,7	33,7	60	43	0819 6314 034
UCHWYT POJEDYNCZY 42,4	42,4	66	48	0819 6314 042
UCHWYT POJEDYNCZY 48,3	48,3	70	52	0819 6314 048



Przejdź do strony 199 i 200.

Uchwyt ścienny podwójny



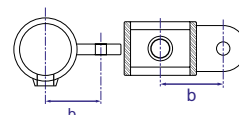
UCHWYT NAŚCIENNY PODWÓJNY NORMAFIX®

Oznaczenie	Ø mm	a mm	b mm	Kute żelazo ocynkowane Nr produktu
UCHWYT NAŚCIENNY PODWÓJNY 33,7	33,7	86	120	0819 6315 034
UCHWYT NAŚCIENNY PODWÓJNY 42,4	42,4	95	130	0819 6315 042
UCHWYT NAŚCIENNY PODWÓJNY 48,3	48,3	104	140	0819 6315 048



Przejdź do strony 199 i 200.

Łącznik obrotowy podwójny zewnętrzny



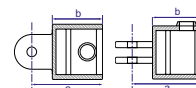
ŁĄCZNIK OBROTOWY PODWÓJNY ZEWNĘTRZNY NORMAFIX®

Oznaczenie	Ø mm	b mm	Kute żelazo ocynkowane Nr produktu
ŁĄCZNIK OBROTOWY PODWÓJNY ZEWNĘTRZNY 33,7	33,7	43,5	0819 6316 034
ŁĄCZNIK OBROTOWY PODWÓJNY ZEWNĘTRZNY 42,4	42,4	48	0819 6316 042
ŁĄCZNIK OBROTOWY PODWÓJNY ZEWNĘTRZNY 48,3	48,3	53	0819 6316 048
ŁĄCZNIK OBROTOWY PODWÓJNY ZEWNĘTRZNY 60,3	60,3	60	0819 6316 060



Przejdź do strony 199 i 200.

Łącznik obrotowy wewnętrzny



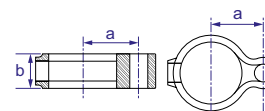
ŁĄCZNIK OBROTOWY WEWNĘTRZNY NORMAFIX®

Oznaczenie	Ø mm	a mm	b mm	Kute żelazo ocynkowane Nr produktu
ŁĄCZNIK OBROTOWY WEWNĘTRZNY 33,7	33,7	61	38	0819 6317 034
ŁĄCZNIK OBROTOWY WEWNĘTRZNY 42,4	42,4	69	46	0819 6317 042
ŁĄCZNIK OBROTOWY WEWNĘTRZNY 48,3	48,3	77	55	0819 6317 048
ŁĄCZNIK OBROTOWY WEWNĘTRZNY 60,3	60,3	89	65	0819 6317 060



Przejdź do strony 199 i 200.

Ucho zawiasu



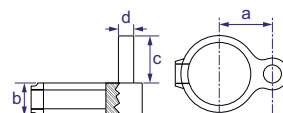
UCHO ZAWIASU NORMAFIX®

Oznaczenie	Ø mm	a mm	b mm	Kute żelazo ocynkowane Nr produktu
UCHO ZAWIASU 33,7	33,7	33	25,5	0819 6318 034
UCHO ZAWIASU 42,4	42,4	38	25	0819 6318 042
UCHO ZAWIASU 48,3	48,3	41	25	0819 6318 048



Przejdź do strony 199 i 200.

Sworzeń zawiasu



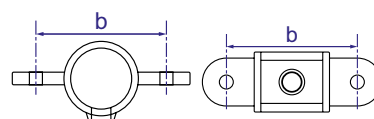
SWORZEŃ ZAWIASU NORMAFIX®

Oznaczenie	Ø mm	a mm	b mm	c mm	d mm	Kute żelazo ocynkowane Nr produktu
SWORZEŃ ZAWIASU 33,7	33,7	33	25,5	38	12	0819 6319 034
SWORZEŃ ZAWIASU 42,4	42,4	38	25	38	12	0819 6319 042
SWORZEŃ ZAWIASU 48,3	48,3	25	25	38	12	0819 6319 048



Przejdź do strony 199 i 200.

Łącznik obrotowy podwójny zewnętrzny



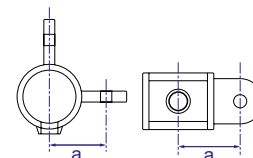
ŁĄCZNIK OBROTOWY PODWÓJNY ZEWNĘTRZNY NORMAFIX®

Oznaczenie	Ø mm	b mm	Kute żelazo ocynkowane Nr produktu
ŁĄCZNIK OBROTOWY PODWÓJNY ZEWNĘTRZNY 33,7	33,7	84	0819 6320 034
ŁĄCZNIK OBROTOWY PODWÓJNY ZEWNĘTRZNY 42,4	42,4	95	0819 6320 042
ŁĄCZNIK OBROTOWY PODWÓJNY ZEWNĘTRZNY 48,3	48,3	105	0819 6320 048
ŁĄCZNIK OBROTOWY PODWÓJNY ZEWNĘTRZNY 60,3	60,3	124	0819 6320 060



Przejdź do strony 199 i 200.

Naróżnik obrotowy 90° zewnętrzny



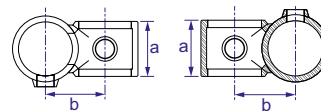
NAROŻNIK OBROTOWY 90° ZEWNĘTRZNY NORMAFIX®

Oznaczenie	Ø mm	a mm	Kute żelazo ocynkowane Nr produktu
NAROŻNIK OBROTOWY 90° ZEWNĘTRZNY 33,7	33,7	43,5	0819 6321 034
NAROŻNIK OBROTOWY 90° ZEWNĘTRZNY 42,4	42,4	48	0819 6321 042
NAROŻNIK OBROTOWY 90° ZEWNĘTRZNY 48,3	48,3	53	0819 6321 048
NAROŻNIK OBROTOWY 90° ZEWNĘTRZNY 60,3	60,3	62	0819 6321 060



Przejdź do strony 199 i 200.

Krzyżak 90°



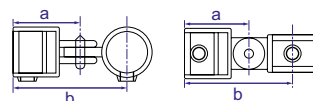
KRZYŻAK 90° NORMAFIX®

Oznaczenie	Ø mm	a mm	b mm	Kute żelazo ocynkowane Nr produktu
KRZYŻAK 90° 26,9	26,9	31,5	38	0819 6322 027
KRZYŻAK 90° 33,7	33,7	38,5	41	0819 6322 034
KRZYŻAK 90° 42,4	42,4	46	49,5	0819 6322 042
KRZYŻAK 90° 48,3	48,3	51	55	0819 6322 048
KRZYŻAK 90° 60,3	60,3	61	67	0819 6322 060



Przejdź do strony 199 i 200.

Przegub obrotowy pojedynczy



PRZEGUB OBROTOWY POJEDYNCZY NORMAFIX®

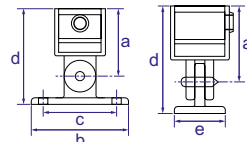
Oznaczenie	Ø mm	a mm	b mm	Kute żelazo ocynkowane Nr produktu
PRZEGUB OBROTOWY POJEDYNCZY 26,9	26,9	61	106	0819 6323 027
PRZEGUB OBROTOWY POJEDYNCZY 33,7	33,7	61	104,5	0819 6323 034
PRZEGUB OBROTOWY POJEDYNCZY 42,4	42,4	69	117	0819 6323 042
PRZEGUB OBROTOWY POJEDYNCZY 48,3	48,3	77	130	0819 6323 048
PRZEGUB OBROTOWY POJEDYNCZY 60,3	60,3	89	152	0819 6323 060



Przejdź do strony 199 i 200.

NORMAFIX®

Przegub podłogowy



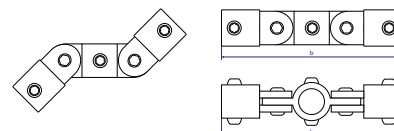
PRZEGUB PODŁOGOWY NORMAFIX®

Oznaczenie	Ø mm	a mm	b mm	c mm	d mm	e mm	Kute żelazo ocynkowane Nr produktu
PRZEGUB PODŁOGOWY 33,7	33,7	61	112	85	93	52	0819 6324 034
PRZEGUB PODŁOGOWY 42,4	42,4	69	112	85	98	52	0819 6324 042
PRZEGUB PODŁOGOWY 48,3	48,3	77	112	85	109	52	0819 6324 048
PRZEGUB PODŁOGOWY 60,3	60,3	89	112	85	121	152	0819 6324 060



Przejdź do strony 199 i 200.

Przegub obrotowy podwójny



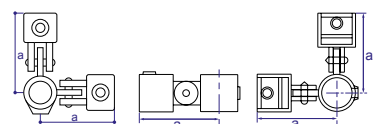
PRZEGUB OBROTOWY PODWÓJNY NORMAFIX®

Oznaczenie	Ø mm	b mm	Kute żelazo ocynkowane Nr produktu
PRZEGUB OBROTOWY PODWÓJNY 33,7	33,7	208	0819 6325 034
PRZEGUB OBROTOWY PODWÓJNY 42,4	42,4	228	0819 6325 042
PRZEGUB OBROTOWY PODWÓJNY 48,3	48,3	259	0819 6325 048



Przejdź do strony 199 i 200.

Przegub narożny



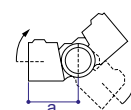
PRZEGUB NAROŻNY NORMAFIX®

Oznaczenie	Ø mm	a mm	Kute żelazo ocynkowane Nr produktu
PRZEGUB NAROŻNY 33,7	33,7	104,5	0819 6326 034
PRZEGUB NAROŻNY 42,4	42,4	117	0819 6326 042
PRZEGUB NAROŻNY 48,3	48,3	130	0819 6326 048



Przejdź do strony 199 i 200.

Łącznik typu T obrotowy krótki



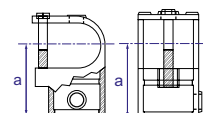
ŁĄCZNIK TYPU T OBROTOWY KRÓTKI NORMAFIX®

Oznaczenie	Ø mm	a mm	Kute żelazo ocynkowane Nr produktu
ŁĄCZNIK TYPU T OBROTOWY KRÓTKI 26,9	26,9	53	0819 6327 027
ŁĄCZNIK TYPU T OBROTOWY KRÓTKI 33,7	33,7	59	0819 6327 034
ŁĄCZNIK TYPU T OBROTOWY KRÓTKI 42,4	42,4	73	0819 6327 042
ŁĄCZNIK TYPU T OBROTOWY KRÓTKI 48,3	48,3	93	0819 6327 048



Przejdź do strony 199 i 200.

Uchwyt



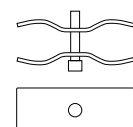
UCHWYT NORMAFIX®

Oznaczenie	Ø mm	a mm	Kute żelazo ocynkowane Nr produktu
UCHWYT 33,7	33,7	52,5	0819 6328 034
UCHWYT 42,4	42,4	67	0819 6328 042
UCHWYT 48,3	48,3	76,5	0819 6327 048



Przejdź do strony 199 i 200.

Łącznik słupkowy



ŁĄCZNIK SŁUPKOWY NORMAFIX®

Oznaczenie	Średnica [mm]	Elektrolityczny żółty, poddany pasywacji Nr produktu
ŁĄCZNIK SŁUPKOWY	48	0819 6333 048



Przejdź do strony 199 i 200.