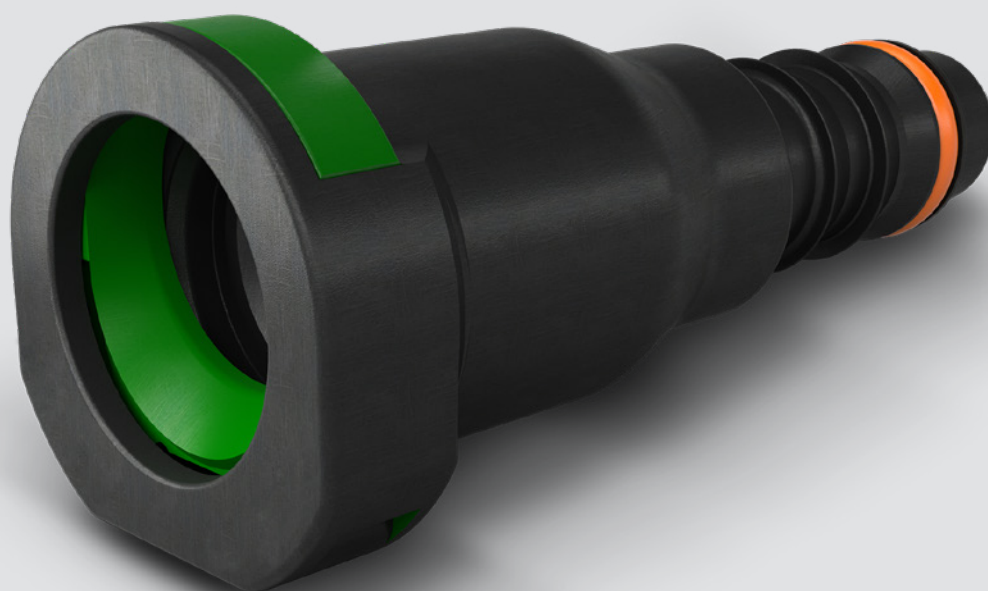



NORMAQUICK® SR Single-Lock





Collegamento di tubazioni per il trasporto di fluidi su veicoli


- ✔ Utilizzati come attrezzature originali sui veicoli delle principali aziende produttrici come VW Group, PSA Group, Renault, Chrysler, Ford, GM e Fiat
- ✔ Il particolare design a smusso del retainer, sotto pressione blocca il sistema, rendendo il collegamento altamente affidabile
- ✔ L'indicatore sonoro ("scatto") conferma il bloccaggio del connettore sull'interfaccia

 Presa d'aria e induzione

 Sistemi di raffreddamento

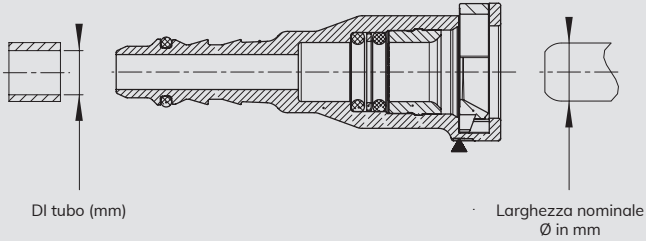
 Installazioni turbocompressore

 Sistemi di scarico

 Sistemi di carburante e olio

 Fissaggio e tenuta

NORMAQUICK® SR Single-Lock



SR = Safety Regulated (Regolazione di sicurezza)

Applicazioni

I connettori Single-Lock sono innesti rapidi ideali per collegare tubazioni di fluidi (carburanti / lubrificanti). Sono progettati per soddisfare gli standard SAE J2044. Il Ø 13 mm è utilizzato per i sistemi di ventilazione del basamento.

Materiali

Corpo:	PA12-GF30 (Ø da 7,89 mm a 10,00 mm) e PA66-GF30 (Ø 13,00 mm)
Retainer:	PA12-GF30
O-ring:	FKM + FVMQ

Codice articolo	Descrizione	Larghezza nominale (mm)	Quantità dell'imbollo (pezzi)
A614A50-06M04	Single-Lock - Ø 7,89 mm - DI tubo 6,00 mm - 0°	7,89	100
A624E50-06M04	Single-Lock - Ø 7,89 mm - DI tubo 6,00 mm - 90°	7,89	100
A610R08-06M02	Single-Lock - Ø 8,00 mm - DI tubo 6,00 mm - 0°	8,00	100
A620N08-06M02	Single-Lock - Ø 8,00 mm - DI tubo 6,00 mm - 90°	8,00	100
A613A53-08M02	Single-Lock - Ø 9,49 mm - DI tubo 8,00 mm - 0°	9,49	100
A623C53-08M04	Single-Lock - Ø 9,49 mm - DI tubo 8,00 mm - 90°	9,49	100
A614-52-08M01	Single-Lock - Ø 9,89 mm - DI tubo 8,00 mm - 0°	9,89	100
A624-52-08M01	Single-Lock - Ø 9,89 mm - DI tubo 8,00 mm - 90°	9,89	100
A610M10-08M02	Single-Lock - Ø 10,00 mm - DI tubo 8,00 mm - 0°	10,00	100
A620N10-08M02	Single-Lock - Ø 10,00 mm - DI tubo 8,00 mm - 90°	10,00	100
9615 13 10M05	Single-Lock - Ø 13,00 mm - DI tubo 8,00 mm - 0°	13,00	100
9625 13 10M05	Single-Lock - Ø 13,00 mm - DI tubo 8,00 mm - 90°	13,00	100

DI tubo: diametro interno del tubo PA. Larghezza nominale: diametro esterno dell'interfaccia di collegamento.

Altri vantaggi

- ✓ Il design compatto consente il montaggio in spazi ristretti
- ✓ Zero perdite
- ✓ Attrezzi di montaggio non richiesti

NORMAQUICK® SR Single-Lock appartiene a una vasta gamma. Scopri di più!



S



Kit di riparazione tubo carburante



Vuoi porre delle domande o richiedere una consulenza personalizzata?
Contatta il nostro Automotive Aftermarket Team! Hotline +44 1635 574 005
Per maggiori informazioni sui prodotti Automotive Aftermarket, visita il nostro sito web norma-aftermarket.com

