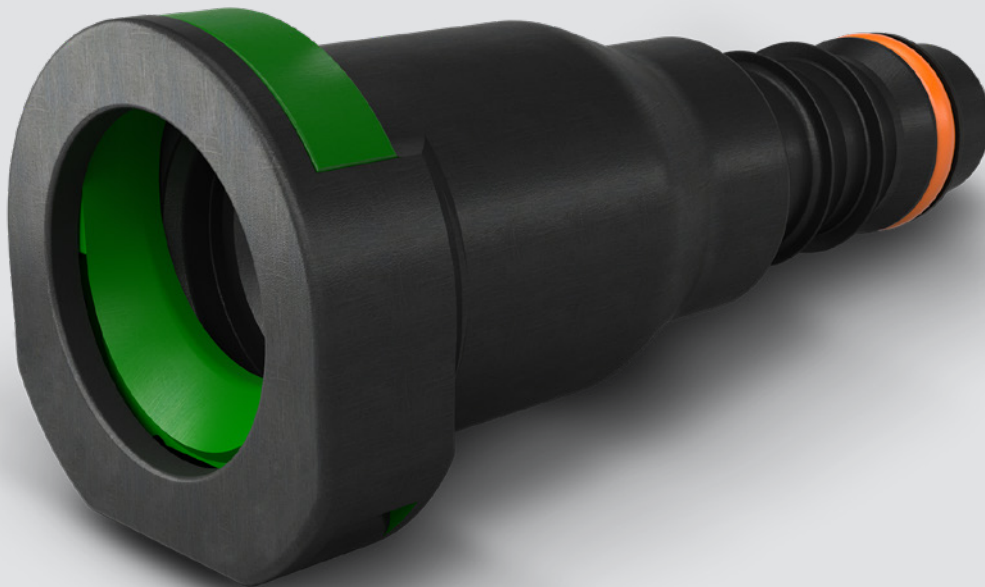



# NORMAQUICK® SR Single-Lock


**oep**  
ORIGINAL EQUIPMENT PARTS





## Raccordement de durites diverses dans les véhicules


- ✓ Utilisé comme équipement d'origine dans les véhicules des principaux fabricants tels que le Groupe Volkswagen, le Groupe PSA, Renault, Chrysler, Ford, General Motors et Fiat
- ✓ La conception chanfreinée verrouille le dispositif de retenue sous pression, produisant un raccordement extrêmement fiable
- ✓ Un indicateur audible (« clic ») confirme le verrouillage

 Admission d'air et induction

 Systèmes d'échappement

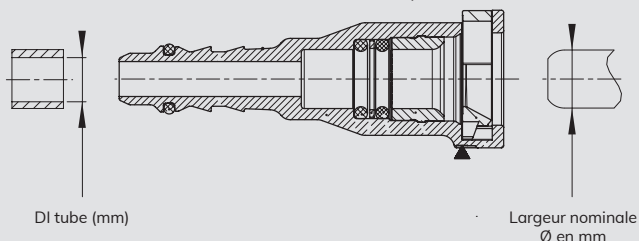
 Systèmes de refroidissement

 Systèmes de carburant et d'huile

 Installations de turbocompresseur

 Fixation et maintien

**NORMAQUICK® SR Single-Lock**



SR = Safety Regulated = sécurité réglementée

**Applications**

Le raccord de type Single-Lock est une solution idéale pour le raccordement des durites de carburant. Il est conçu conformément à la norme SAE J2044. Un diamètre Ø de 13 mm est utilisé pour les systèmes de ventilation du carter.

**Matériaux**

Logement :	PA12-GF30 (Ø 7,89 mm à 10,00 mm) et PA66-GF30 (Ø 13,00 mm)
Dispositif de retenue :	PA12-GF30
Joint torique :	FKM + FVMQ

Numéro de pièce	Description	Largeur nominale (mm)	Conditionnement (pièces)
A614A50-06M04	Single-Lock – Ø 7,89 mm – DI tube 6,00 mm – 0°	7,89	100
A624E50-06M04	Single-Lock – Ø 7,89 mm – DI tube 6,00 mm – 90°	7,89	100
A610R08-06M02	Single-Lock – Ø 8,00 mm – DI tube 6,00 mm – 0°	8,00	100
A620N08-06M02	Single-Lock – Ø 8,00 mm – DI tube 6,00 mm – 90°	8,00	100
A613A53-08M02	Single-Lock – Ø 9,49 mm – DI tube 8,00 mm – 0°	9,49	100
A623C53-08M04	Single-Lock – Ø 9,49 mm – DI tube 8,00 mm – 90°	9,49	100
A614-52-08M01	Single-Lock – Ø 9,89 mm – DI tube 8,00 mm – 0°	9,89	100
A624-52-08M01	Single-Lock – Ø 9,89 mm – DI tube 8,00 mm – 90°	9,89	100
A610M10-08M02	Single-Lock – Ø 10,00 mm – DI tube 8,00 mm – 0°	10,00	100
A620N10-08M02	Single-Lock – Ø 10,00 mm – DI tube 8,00 mm – 90°	10,00	100
9615 13 10M05	Single-Lock – Ø 13,00 mm – DI tube 8,00 mm – 0°	13,00	100
9625 13 10M05	Single-Lock – Ø 13,00 mm – DI tube 8,00 mm – 90°	13,00	100

DI tube : diamètre intérieur du tube PA. Largeur nominale : diamètre extérieur de l'adaptateur de raccordement.

**Avantages supplémentaires**

- ✓ La conception compacte permet un assemblage dans des espaces étroits
- ✓ Zéro fuite
- ✓ Ne nécessite aucun outil d'assemblage

**NORMAQUICK® SR Single-Lock fait partie d'une gamme étendue. Découvrez d'autres produits !**



S



Kit de réparation de circuit de carburant



**Avez-vous des questions ? Souhaitez-vous un entretien personnalisé ?**  
N'hésitez pas à contacter notre équipe Après-vente automobile ! Assistance téléphonique : +44 1635 574 005  
Pour plus d'informations sur nos produits Après-vente automobile, visitez notre site Web : [norma-aftermarket.com](http://norma-aftermarket.com)

