



- 1 Łatwa obsługa
- 2 Mocny zacisk ślimakowy do przewodów giętkkich

Złącze przejściowe z 2 uszczelkami wargowymi

Materiały

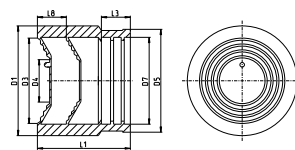
W1	W2	W3	W4	W5
	x			

- Materiał, złącze: EPDM
- Materiał, opaska: AISI 430

Główne zalety

Dzięki złączce CONFIX łączenie przewodów zasilających lub ssawnych z rurą (wykonaną ze stali lub tworzywa) jest proste i bezpieczne.

Dane techniczne / Informacje potrzebne przy składaniu zamówienia



ZŁĄCZKI PRZEJŚCIOWE NORMACONNECT® DCS CONFIX, EPDM Z TORRO W2

Oznaczenie	DN	D1 (mm)	D3 (mm)	D4 (mm)	D5 (mm)	D7 (mm)	L1 (mm)	L3 (mm)	L8 (mm)	W2 Nr produktu
CONFIX DN 50	50	72	56	30	67,5	57	63	19	19	0245 9003 050
CONFIX DN 70	70	92	75	41	86,5	77	77	19	24	0245 9003 070
CONFIX DN 80 56-75	80	92	75	41	91	81	77	19	24	0245 9003 075
CONFIX DN 80 75-90	80	108	90	58	93	81	88	19	23	0245 9003 080
CONFIX DN 100	100	128	110	78	118	108	95	21	23	0245 9003 100
CONFIX DN 125	125	145	126	90	145	132	103	21	27	0245 9003 125