



- 1 Könnyű kezelhetőség
- 2 Erős csigamenetes tömlőbilincs

Váltócsatlakozás 2 ajkás tömítéssel

Anyagok

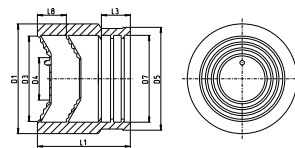
W1	W2	W3	W4	W5
	x			

- Anyag, csatlakozó: EPDM
- Anyag, csigamenetes tömlőbilincs-szalag: DIN 1.4016

Fő előny

A CONFIX csatlakozóval egyszerűen és biztonságosan csatlakoztathat lefolyócsöveket nagyobb átmérőjű csőhöz (acél vagy műanyag csőhöz egyaránt).

Műszaki adatok és rendelési információk



NORMACONNECT® DCS CONFIX, EPDM TORRO W2 anyaggal, váltócsatlakozás

Megnevezés	DN	D1 (mm)	D3 (mm)	D4 (mm)	D5 (mm)	D7 (mm)	L1 (mm)	L3 (mm)	L8 (mm)	W2 Cikkszám
DCS CONFIX DN 50	50	72	56	30	67,5	57	63	19	19	0245 9003 050
DCS CONFIX DN 70	70	92	75	41	86,5	77	77	19	24	0245 9003 070
DCS CONFIX DN 80 56-75	80	92	75	41	91	81	77	19	24	0245 9003 075
DCS CONFIX DN 80 75-90	80	108	90	58	93	81	88	19	23	0245 9003 080
DCS CONFIX DN 100	100	128	110	78	118	108	95	21	23	0245 9003 100
DCS CONFIX DN 125	125	145	126	90	145	132	103	21	27	0245 9003 125