

- 1 Imbusz csavarok
- 2 Vezetőoldal
- 3 Menetes oldal
- 4 Ház
- 5 Szorítógyűrű-betét

Masszív kivitelű karmos kaloda

A NORMACONNECT® DCS Combi Claw egy tengelyirányú rögzítésű biztonsági csőkötés az esővíz- és szennyvízvezetékek csatlakoztatására olyan helyeken, ahol fennáll az ellennyomás veszélye. A terméket a NORMACONNECT® RAPID/RAPID MSM és NORMACONNECT® CV vagy CE szabványos csőbillinccsel együtt használják. Erőteljes kiegészítő csőkötés ellenálló, nem kihúzható csatlakozásokhoz.

Anyagok

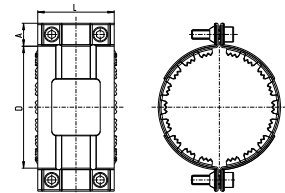
W1	W2	W3	W4	W5
x				

- W1**
- Anyag, ház: Acél, felületkezelte
 - Záróegység anyaga: Acél, felületkezelte

Információ

- Tengelyirányú rögzítés max. 10 bar értékig
- Átmérők: DN 50 és DN 150 között

Műszaki adatok és rendelési információk



NORMACONNECT® DCS COMBI KAROM

Megnevezés	DN	A (mm)	D (mm)	L (mm)	Nyomaték (Nm)	Csavar (mm)	P max (bar)	W1 Cikkszám
DCS COMBI KALODA DN 50	50	22	81	72	18-20	M 8	max, 10	0262 8590 050
DCS COMBI KALODA DN 70	70	22	102	72	18-20	M 8	max, 10	0262 8590 070
DCS COMBI KALODA DN 80	80	22	110	72	18-20	M 8	max, 10	0262 8590 080
DCS COMBI KALODA DN 100	100	22	136	82	28-30	M 10	max, 10	0262 8591 100
DCS COMBI KALODA DN 125	125	23,5	162	93	28-30	M 10	max, 5	0262 8592 125
DCS COMBI KALODA DN 150	150	23,5	189	93	33-35	M 10	max, 5	0262 8592 150