

- 1 Pernos de cabeza hueca hexagonal
- 2 Lateral guía
- 3 Lateral roscado
- 4 Jaula
- 5 Anillo de agarre dentado

## El potente cierre complementario

Nuestro cierre **NORMACONNECT®** DCS Combi es un cierre resistente a la tracción axial para conectar conductos de agua de lluvia y de desagüe que tienen el riesgo de verse sometidos a presiones de retorno. Se utilizan en combinación con los collarines estándar **NORMACONNECT®** RAPID/RAPID MSM y **NORMACONNECT®** CV o CE. El potente cierre complementario para conexiones resistentes a la extracción.

### Materiales

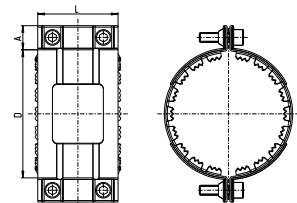
W1	W2	W3	W4	W5
x				

- W1**
- Material, pernos: acero, superficie protegida
  - Material, unidad de cierre: acero, superficie protegida

### Información

- Retención axial hasta 10 bar
- Diámetros DN 50 hasta DN 150

### Datos técnicos



#### DCS CIERRE TIPO COMBI NORMACONNECT®

Denominación	DN	A (mm)	D (mm)	L (mm)	Par de apriete (Nm)	Perno (mm)	P máx. (bar)	W1 N° de producto
CIERRE DCS COMBI DN 50	50	22	81	72	18-20	M8	hasta 10	0262 8590 050
CIERRE DCS COMBI DN 70	70	22	102	72	18-20	M8	hasta 10	0262 8590 070
CIERRE DCS COMBI DN 80	80	22	110	72	18-20	M8	hasta 10	0262 8590 080
CIERRE DCS COMBI DN 100	100	22	136	82	28-30	M10	hasta 10	0262 8591 100
CIERRE DCS COMBI DN 125	125	23,5	162	93	28-30	M10	hasta 5	0262 8592 125
CIERRE DCS COMBI DN 150	150	23,5	189	93	33-35	M10	hasta 5	0262 8592 150