

- 1 codo de 90° de 3 vías
- 2 Toma lateral en T
- 3 codo de 90°
- 4 Brida base barandilla
- 5 Cruz de cuatro vías
- 6 Combinación de eslabón doble

## Uniones modulares de tubo para sistemas de seguridad

Fabricado con hierro galvanizado maleable para garantizar la resistencia, la calidad y la conformidad de la producción. Las uniones modulares NORMA se pueden montar fácilmente en tuberías para crear sistemas de seguridad.



### Principales ventajas

- Tornillo de acero inoxidable
- Garantía hasta 1500 N/m de carga
- Sin soldadura, por lo tanto no se requieren permisos para fuego
- Sin rosca, sin pernos
- Se puede ensamblar con una simple llave hexagonal
- Un sistema versátil que permite realizar cambios sobre el terreno
- Se puede pintar

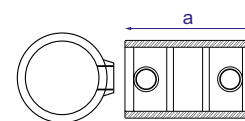
### Aplicaciones

- Barandillas
- Barandillas de seguridad/barreras de protección
- Protecciones contra caídas
- Otras aplicaciones para trabajos de seguridad
- Fijación de barandillas
- Protección de maquinaria
- Áreas de juego

### Material

Hierro galvanizado maleable

## Junta manguito



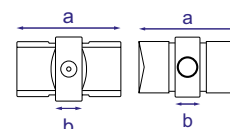
## JUNTA MANGUITO NORMAFIX®

Denominación	Diámetro en mm	a mm	Hierro galvanizado maleable Referencia
JUNTA MANGUITO 26,9	26,9	76	0819 6301 027
JUNTA MANGUITO 33,7	33,7	90	0819 6301 034
JUNTA MANGUITO 42,4	42,4	100	0819 6301 042
JUNTA MANGUITO 48,3	48,3	100	0819 6301 048
JUNTA MANGUITO 60,3	60,3	120	0819 6301 060



Consultar la páginas 199 y 200.

## Conector de expansión



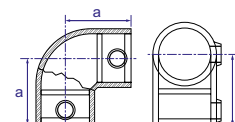
## CONECTOR DE EXPANSIÓN NORMAFIX®

Denominación	Diámetro en mm	a mm	b mm	Hierro galvanizado maleable Referencia
CONECTOR DE EXPANSIÓN 33.7	33.7	78	20	0819 6302 034
CONECTOR DE EXPANSIÓN 42.4	42.4	78	20	0819 6302 042
CONECTOR DE EXPANSIÓN 48.3	48.3	78	20	0819 6302 048



Consultar la páginas 199 y 200.

## Codo de 90°



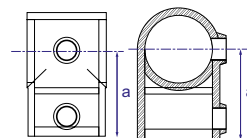
## CODO NORMAFIX® DE 90°

Denominación	Diámetro en mm	a mm	Hierro galvanizado maleable Referencia
CODO DE 90° 26,9	26,9	41	0819 6303 027
CODO DE 90° 33,7	33,7	46	0819 6303 034
CODO DE 90° 42,4	42,4	60	0819 6303 042
CODO DE 90° 48,3	48,3	68	0819 6303 048
CODO DE 90° 60,3	60,3	84	0819 6303 060



Consultar la páginas 199 y 200.

T corta



T CORTA NORMAFIX®

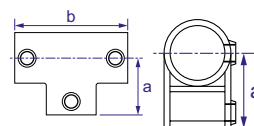
Denominación	Diámetro en mm	a mm	Hierro galvanizado maleable Referencia
T CORTA 26,9	26,9	41	0819 6304 027
T CORTA 33,7	33,7	46	0819 6304 034
T CORTA 42,4	42,4	60	0819 6304 042
T CORTA 48,3	48,3	68	0819 6304 048
T CORTA 60,3	60,3	84	0819 6304 060



Consultar la páginas 199 y 200.

NORMAFIX®

T larga



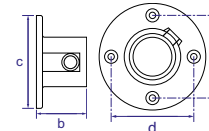
T LARGA NORMAFIX®

Denominación	Diámetro en mm	a mm	b mm	Hierro galvanizado maleable Referencia
T LARGA 26,9	26,9	41	82	0819 6305 027
T LARGA 33,7	33,7	46	92	0819 6305 034
T LARGA 42,4	42,4	60	120	0819 6305 042
T LARGA 48,3	48,3	68	135	0819 6305 048
T LARGA 60,3	60,3	84	168	0819 6305 060



Consultar la páginas 199 y 200.

Brida de pared



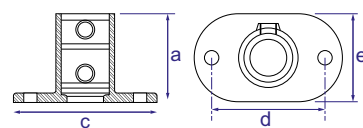
BRIDA DE PARED NORMAFIX®

Denominación	Diámetro en mm	b mm	c mm	d mm	Hierro galvanizado maleable Referencia
BRIDA DE PARED 26,9	26,9	42	83	59	0819 6306 027
BRIDA DE PARED 33,7	33,7	48	89	65	0819 6306 034
BRIDA DE PARED 42,4	42,4	51	102	76	0819 6306 042
BRIDA DE PARED 48,3	48,3	59	114	88,5	0819 6306 048
BRIDA DE PARED 60,3	60,3	64	128	97	0819 6306 060



Consultar la páginas 199 y 200.

### Brida base barandilla



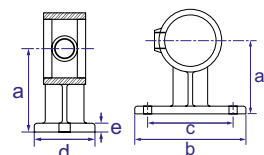
#### BRIDA BASE BARANDILLA NORMAFIX®

Denominación	Diámetro en mm	a mm	c mm	d mm	e mm	Hierro galvanizado maleable Referencia
BRIDA BASE BARANDILLA 26,9	26,9	60	105	76	52	0819 6307 027
BRIDA BASE BARANDILLA 33,7	33,7	71	127	89	62	0819 6307 034
BRIDA BASE BARANDILLA 42,4	42,4	84	139	101	72	0819 6307 042
BRIDA BASE BARANDILLA 48,3	48,3	89	152	114	86	0819 6307 048
BRIDA BASE BARANDILLA 60,3	60,3	104	165	127	96	0819 6307 060



Consultar la páginas 199 y 200.

### SopORTE pasamanos



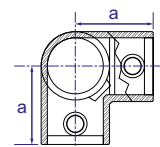
#### SOPORTE PASAMANOS NORMAFIX®

Denominación	Diámetro en mm	a mm	b mm	c mm	d mm	e mm	Hierro galvanizado maleable Referencia
SOPORTE PASAMANOS 26,9	26,9	54	77	57	44	7	0819 6308 027
SOPORTE PASAMANOS 33,7	33,7	57	80	62	44	7	0819 6308 034
SOPORTE PASAMANOS 42,4	42,4	62	102	82,5	45	7	0819 6308 042
SOPORTE PASAMANOS 48,3	48,3	70	107	82,5	50	7	0819 6308 048



Consultar la páginas 199 y 200.

### Codo de 90° de 3 vías



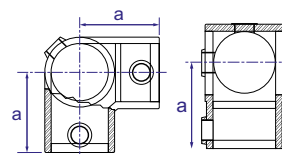
#### CODO NORMAFIX® DE 90° DE 3 VÍAS

Denominación	Diámetro en mm	a mm	Hierro galvanizado maleable Referencia
CODO DE 90° DE 3 VÍAS 26,9	26,9	41	0819 6309 027
CODO DE 90° DE 3 VÍAS 33,7	33,7	48	0819 6309 034
CODO DE 90° DE 3 VÍAS 42,4	42,4	60	0819 6309 042
CODO DE 90° DE 3 VÍAS 48,3	48,3	68	0819 6309 048
CODO DE 90° DE 3 VÍAS 60,3	60,3	84	0819 6309 060



Consultar la páginas 199 y 200.

### Esquina C/W a través de tubo



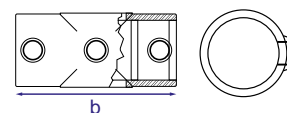
#### ESQUINA C/W A TRAVÉS DE TUBO NORMAFIX®

Denominación	Diámetro en mm	a mm	Hierro galvanizado maleable Referencia
ESQUINA C/W A TRAVÉS DE TUBO 26,9	26,9	41	0819 6310 027
ESQUINA C/W A TRAVÉS DE TUBO 33,7	33,7	46	0819 6310 034
ESQUINA C/W A TRAVÉS DE TUBO 42,4	42,4	60	0819 6310 042
ESQUINA C/W A TRAVÉS DE TUBO 48,3	48,3	68	0819 6310 048
ESQUINA C/W A TRAVÉS DE TUBO 60,3	60,3	84	0819 6310 060



Consultar la páginas 199 y 200.

### Cruz de dos tomas



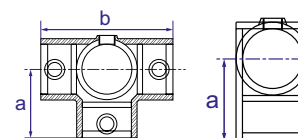
#### CRUZ DE DOS TOMAS NORMAFIX®

Denominación	Diámetro en mm	a mm	Hierro galvanizado maleable Referencia
CRUZ DE DOS TOMAS 26,9	26,9	82	0819 6311 027
CRUZ DE DOS TOMAS 33,7	33,7	92	0819 6311 034
CRUZ DE DOS TOMAS 42,4	42,4	120	0819 6311 042
CRUZ DE DOS TOMAS 48,3	48,3	135	0819 6311 048
CRUZ DE DOS TOMAS 60,3	60,3	168	0819 6311 060



Consultar la páginas 199 y 200.

### Toma lateral en T



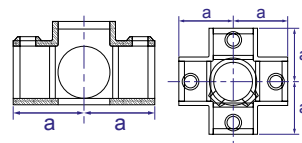
#### TOMA LATERAL EN T NORMAFIX®

Denominación	Diámetro en mm	a mm	b mm	Hierro galvanizado maleable Referencia
TOMA LATERAL EN T 26,9	26,9	41	82	0819 6312 027
TOMA LATERAL EN T 33,7	33,7	46	92	0819 6312 034
TOMA LATERAL EN T 42,4	42,4	60	120	0819 6312 042
TOMA LATERAL EN T 48,3	48,3	68	136	0819 6312 048
TOMA LATERAL EN T 60,3	60,3	84,5	169	0819 6312 060



Consultar la páginas 199 y 200.

### Cruz de cuatro vías y centro



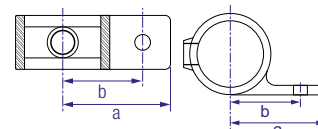
#### CRUZ DE CUATRO VÍAS Y CENTRO NORMAFIX®

Denominación	Diámetro en mm	a mm	Hierro galvanizado maleable Referencia
CRUZ DE CUATRO VÍAS Y CENTRO 26,9	26,9	41	0819 6313 027
CRUZ DE CUATRO VÍAS Y CENTRO 33,7	33,7	46	0819 6313 034
CRUZ DE CUATRO VÍAS Y CENTRO 42,4	42,4	60	0819 6313 044
CRUZ DE CUATRO VÍAS Y CENTRO 48,3	48,3	68	0319 6313 048



Consultar la páginas 199 y 200.

### Base de fijación



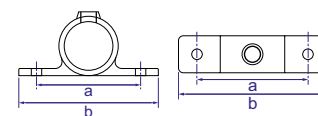
#### BASE DE FIJACIÓN NORMAFIX®

Denominación	Diámetro en mm	a mm	b mm	Hierro galvanizado maleable Referencia
BASE DE FIJACIÓN 33,7	33,7	60	43	0819 6314 034
BASE DE FIJACIÓN 42,4	42,4	66	48	0819 6314 042
BASE DE FIJACIÓN 48,3	48,3	70	52	0819 6314 048



Consultar la páginas 199 y 200.

### Anclaje de pared doble



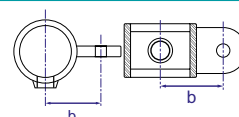
#### ANCLAJE DE PARED DOBLE NORMAFIX®

Denominación	Diámetro en mm	a mm	b mm	Hierro galvanizado maleable Referencia
ANCLAJE DE PARED DOBLE 33,7	33,7	86	120	0819 6315 034
ANCLAJE DE PARED DOBLE 42,4	42,4	95	130	0819 6315 042
ANCLAJE DE PARED DOBLE 48,3	48,3	104	140	0819 6315 048



Consultar la páginas 199 y 200.

### Eslabón macho



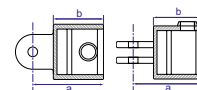
#### ESLABÓN MACHO NORMAFIX®

Denominación	Diámetro en mm	b mm	Hierro galvanizado maleable Referencia
ESLABÓN MACHO 33,7	33,7	43,5	0819 6316 034
ESLABÓN MACHO 42,4	42,4	48	0819 6316 042
ESLABÓN MACHO 48,3	48,3	53	0819 6316 048
ESLABÓN MACHO 60,3	60,3	60	0819 6316 060



Consultar la páginas 199 y 200.

### Eslabón hembra



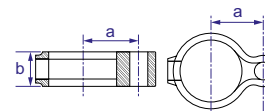
#### ESLABÓN HEMBRA NORMAFIX®

Denominación	Diámetro en mm	a mm	b mm	Hierro galvanizado maleable Referencia
ESLABÓN HEMBRA 33,7	33,7	61	38	0819 6317 034
ESLABÓN HEMBRA 42,4	42,4	69	46	0819 6317 042
ESLABÓN HEMBRA 48,3	48,3	77	55	0819 6317 048
ESLABÓN HEMBRA 60,3	60,3	89	65	0819 6317 060



Consultar la páginas 199 y 200.

### Argolla para puertas



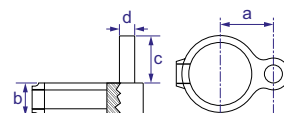
#### ARGOLLA PARA PUERTAS NORMAFIX®

Denominación	Diámetro en mm	a mm	b mm	Hierro galvanizado maleable Referencia
ARGOLLA PARA PUERTAS 33,7	33,7	33	25,5	0819 6318 034
ARGOLLA PARA PUERTAS 42,4	42,4	38	25	0819 6318 042
ARGOLLA PARA PUERTAS 48,3	48,3	41	25	0819 6318 048



Consultar la páginas 199 y 200.

### Bisagra para puerta



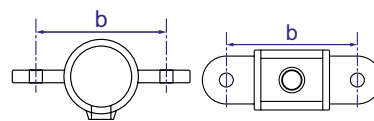
#### BISAGRA PARA PUERTA NORMAFIX®

Denominación	Diámetro en mm	a mm	b mm	c mm	d mm	Hierro galvanizado maleable Referencia
BISAGRA PARA PUERTA 33,7	33,7	33	25,5	38	12	0819 6319 034
BISAGRA PARA PUERTA 42,4	42,4	38	25	38	12	0819 6319 042
BISAGRA PARA PUERTA 48,3	48,3	25	25	38	12	0819 6319 048



Consultar la páginas 199 y 200.

### Eslabón macho doble



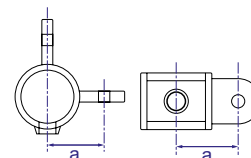
#### ESLABÓN MACHO DOBLE NORMAFIX®

Denominación	Diámetro en mm	b mm	Hierro galvanizado maleable Referencia
ESLABÓN MACHO DOBLE 33,7	33,7	84	0819 6320 034
ESLABÓN MACHO DOBLE 42,4	42,4	95	0819 6320 042
ESLABÓN MACHO DOBLE 48,3	48,3	105	0819 6320 048
ESLABÓN MACHO DOBLE 60,3	60,3	124	0819 6320 060



Consultar la páginas 199 y 200.

### Eslabón macho de esquina 90°



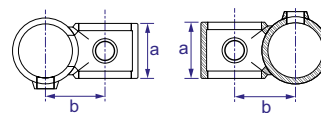
#### ESLABÓN MACHO DE ESQUINA NORMAFIX®

Denominación	Diámetro en mm	a mm	Hierro galvanizado maleable Referencia
ESLABÓN MACHO DE ESQUINA 33,7	33,7	43,5	0819 6321 034
ESLABÓN MACHO DE ESQUINA 42,4	42,4	48	0819 6321 042
ESLABÓN MACHO DE ESQUINA 48,3	48,3	53	0819 6321 048
ESLABÓN MACHO DE ESQUINA 60,3	60,3	62	0819 6321 060



Consultar la páginas 199 y 200.

### Punto de cruce de 90°



#### PUNTO DE CRUCE DE 90° NORMAFIX®

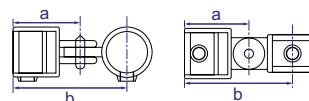
Denominación	Diámetro en mm	a mm	b mm	Hierro galvanizado maleable Referencia
PUNTO DE CRUCE DE 90° 26,9	26,9	31,5	38	0819 6322 027
PUNTO DE CRUCE DE 90° 33,7	33,7	38,5	41	0819 6322 034
PUNTO DE CRUCE DE 90° 42,4	42,4	46	49,5	0819 6322 042
PUNTO DE CRUCE DE 90° 48,3	48,3	51	55	0819 6322 048
PUNTO DE CRUCE DE 90° 60,3	60,3	61	67	0819 6322 060



Consultar la páginas 199 y 200.



### Combinación de eslabón individual



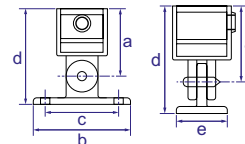
COMBINACIÓN DE ESLABÓN INDIVIDUAL NORMAFIX®				
Denominación	Diámetro en mm	a mm	b mm	Hierro galvanizado maleable Referencia
COMBINACIÓN DE ESLABÓN INDIVIDUAL 26,9	26,9	61	106	0819 6323 027
COMBINACIÓN DE ESLABÓN INDIVIDUAL 33,7	33,7	61	104,5	0819 6323 034
COMBINACIÓN DE ESLABÓN INDIVIDUAL 42,4	42,4	69	117	0819 6323 042
COMBINACIÓN DE ESLABÓN INDIVIDUAL 48,3	48,3	77	130	0819 6323 048
COMBINACIÓN DE ESLABÓN INDIVIDUAL 60,3	60,3	89	152	0819 6323 060



Consultar la páginas 199 y 200.

NORMAFIX®

### Combinación de eslabón base

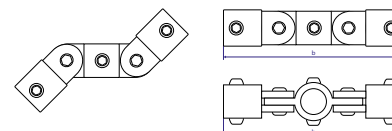


COMBINACIÓN DE ESLABÓN DE BASE NORMAFIX®							
Denominación	Diámetro en mm	a mm	b mm	c mm	d mm	e mm	Hierro galvanizado maleable Referencia
COMBINACIÓN DE ESLABÓN DE BASE 33,7	33,7	61	112	85	93	52	0819 6324 034
COMBINACIÓN DE ESLABÓN DE BASE 42,4	42,4	69	112	85	98	52	0819 6324 042
COMBINACIÓN DE ESLABÓN DE BASE 48,3	48,3	77	112	85	109	52	0819 6324 048
COMBINACIÓN DE ESLABÓN DE BASE 60,3	60,3	89	112	85	121	152	0819 6324 060



Consultar la páginas 199 y 200.

### Combinación de eslabón doble

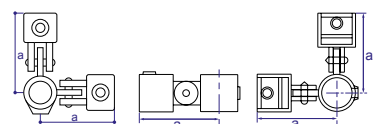


COMBINACIÓN DE ESLABÓN DOBLE NORMAFIX®			
Denominación	Diámetro en mm	b mm	Hierro galvanizado maleable Referencia
COMBINACIÓN DE ESLABÓN DOBLE 33,7	33,7	208	0819 6325 034
COMBINACIÓN DE ESLABÓN DOBLE 42,4	42,4	228	0819 6325 042
COMBINACIÓN DE ESLABÓN DOBLE 48,3	48,3	259	0819 6325 048



Consultar la páginas 199 y 200.

### Combinación de eslabón esquina 90°



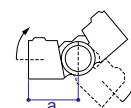
#### COMBINACIÓN DE ESLABÓN ESQUINA 90° NORMAFIX®

Denominación	Diámetro en mm	a mm	Hierro galvanizado maleable Referencia
COMBINACIÓN DE ESLABÓN ESQUINA 90° 33,7	33,7	104,5	0819 6326 034
COMBINACIÓN DE ESLABÓN ESQUINA 90° 42,4	42,4	117	0819 6326 042
COMBINACIÓN DE ESLABÓN ESQUINA 90° 48,3	48,3	130	0819 6326 048



Consultar la páginas 199 y 200.

### Eslabón en T corta



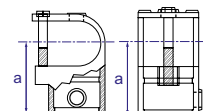
#### ESLABÓN EN T CORTA NORMAFIX®

Denominación	Diámetro en mm	a mm	Hierro galvanizado maleable Referencia
ESLABÓN EN T CORTA 26,9	26,9	53	0819 6327 027
ESLABÓN EN T CORTA 33,7	33,7	59	0819 6327 034
ESLABÓN EN T CORTA 42,4	42,4	73	0819 6327 042
ESLABÓN EN T CORTA 48,3	48,3	93	0819 6327 048



Consultar la páginas 199 y 200.

### Abrazadera sobre T



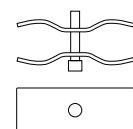
#### ABRAZADERA SOBRE T NORMAFIX®

Denominación	Diámetro en mm	a mm	Hierro galvanizado maleable Referencia
ABRAZADERA SOBRE T 33,7	33,7	52,5	0819 6328 034
ABRAZADERA SOBRE T 42,4	42,4	67	0819 6328 042
ABRAZADERA SOBRE T 48,3	48,3	76,5	0819 6327 048



Consultar la páginas 199 y 200.

### Abrazadera para construcción de vallas



#### ABRAZADERA PARA CONSTRUCCIÓN DE VALLAS NORMAFIX®

Denominación	Diámetro en mm	Pasivado amarillo electrolítico Referencia
ZAUNKLEMME	48	0819 6333 048



Consultar la páginas 199 y 200.